

Сдается в аренду коммерческая недвижимость, Россия, Московская область, городской округ Ступино, посёлок городского типа Михнево, Рабочая улица, влЗ — Россия, Московская область, городской округ Ступино, посёлок городского типа Михнево, Рабочая улица, влЗ

Объявление:	#226529
Заголовок:	Сдается в аренду коммерческая недвижимость, Россия, Московская область, городской округ Ступино, посёлок городского типа Михнево, Рабочая улица, влЗ
Тип объекта:	ПСН
Адрес:	Россия, Московская область, городской округ Ступино, посёлок городского типа Михнево, Рабочая улица, влЗ
Цена:	967 000 /мес
Описание:	<p>Свободного назначения, 1453 м Тип объявления: Сдам Вид объекта: Помещение свободного назначения Этаж: 3 Общая площадь: 1453 Сдается в аренду здание свободного назначения (1453 м)Универсальный объект, подходящий для производства, склада, торгового комплекса или под офисы. Доступна аренда как всего здания, так и отдельных блоков от 20 м. Основные характеристики:Общая площадь: 1453 м.</p> <p>Производственно-складская зона — 964 м. Высота потолков — 8 метров. Класс объекта соответствует категории В+: ровные полы с высокой несущей нагрузкой, удобные ворота для погрузки-разгрузки. Офисный блок — 489 м на 3 этажа. Высота потолков — 3 метра. Территория: частично асфальтирована, охраняемая. Инженерные коммуникации: Электроснабжение: выделенная мощность от 150 кВт (возможно увеличение). Отопление и вода: собственная автономная котельная, центральное горячее и холодное водоснабжение, канализация. Связь: оптоволоконный интернет. Расположение и логистика: Удобный выезд на федеральную трассу М4 «дон» — всего 8 км. В 1, 5 км (около 3 минут езды) от железнодорожной станции Михнево. Прямая доступность со стороны Каширского шоссе. Условия аренды: Здание юридически свободно и готово к въезду арендатора прямо сейчас. Доступны два формата сотрудничества:Аренда всего комплекса целиком. Частичная аренда производственных или офисных помещений от 20 м Предоставляем юридический адрес. Условия обсуждаются индивидуально. Звоните или пишите, чтобы организовать показ в удобное для вас время!</p>
Площадь:	1 453.0 м
Параметры:	1 453.0 м этаж 3 этажность 3 Подольск · 44 мин транс.
До метро:	44 мин (транспортом)

Этаж:	3 из 3
Тип сделки:	Аренда
Тип недвижимости:	Коммерческая
Возможное назначение:	Бизнес, Склад
Путь до метро:	На автомобиле
Время до метро:	44 мин.
Метро:	Подольск
Этажей:	3
Общая площадь:	1453 м2
Предоплата:	1 месяц
Залог:	100 %
Залог тип:	%
Срок аренды:	длительный срок
Высота потолков:	3 м.
Тип здания:	Административное
Тип договора:	Прямая аренда
Период оплаты:	месяц
Форма налогообложения:	УСН
Электрическая мощность:	150 кВт

# Фотографии объекта



Фото 1

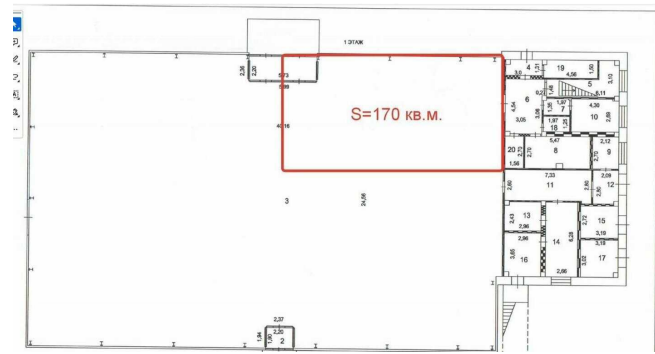


Фото 2

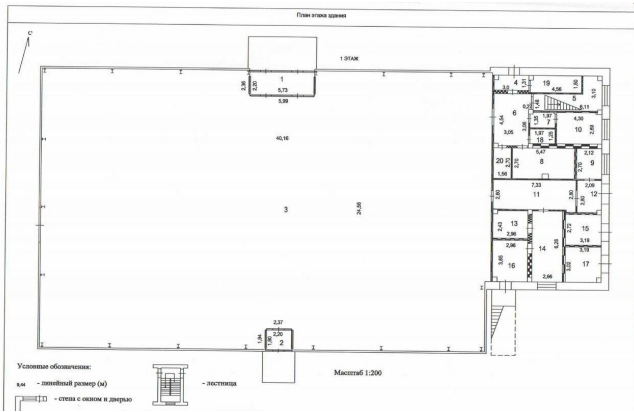


Фото 3

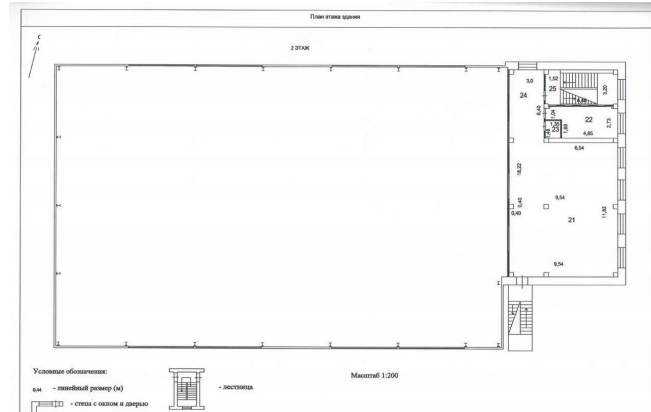


Фото 4

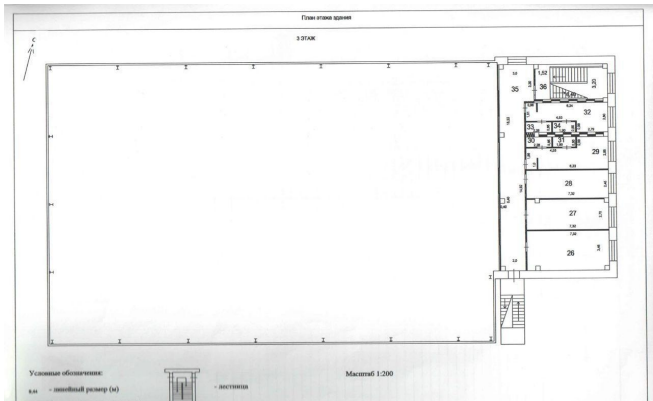


Фото 5

Лот 226529

Экспликация к плану этажей здания

№ и литеры на плане	Этаж	№ помещения	№ на плане	Назначение частей помещений	Общая площадь (кв.м)	Высота (м)	Примечание
1	2	3	4	5	6	7	8
Б	1	1	1	вспомогательная	12,6		
Б		2	2	вспомогательная	4,2		
Б		3	3	основная	964,2	8,08	
Б		4	4	вспомогательная	3,8		
Б		5	5	вспомогательная	8,8		
Б		6	6	вспомогательная	14,0		
Б		7	7	вспомогательная	2,6		
Б		8	8	вспомогательная	14,5		
Б		9	9	вспомогательная	5,7		
Б		10	10	вспомогательная	11,5		
Б		11	11	вспомогательная	19,2		
Б		12	12	вспомогательная	5,7		
Б		13	13	вспомогательная	7,1		
Б		14	14	основная	16,7	3,29	
Б		15	15	вспомогательная	8,7		
Б		16	16	вспомогательная	10,6		
Б		17	17	вспомогательная	9,5		
Б		18	18	вспомогательная	2,5		
Б		19	19	вспомогательная	6,7		
Б		20	20	вспомогательная	4,2		
Б	2	1	21	основная	111,7	2,95	
Б		22	22	вспомогательная	14,7		
Б		23	23	вспомогательная	2,0		
Б		24	24	вспомогательная	18,8		
Б		25	25	вспомогательная	19,8		
Б	3	1	26	основная	25,0		
Б		27	27	основная	19,5		
Б		28	28	вспомогательная	17,9		
Б		29	29	вспомогательная	16,2	3,06	
Б		30	30	вспомогательная	1,9		
Б		31	31	вспомогательная	1,6		
Б		32	32	вспомогательная	14,4		
Б		33	33	вспомогательная	1,9		
Б		34	34	вспомогательная	1,6		
Б		35	35	вспомогательная	40,5		
Б		36	36	вспомогательная	12,5		

Фото 6







