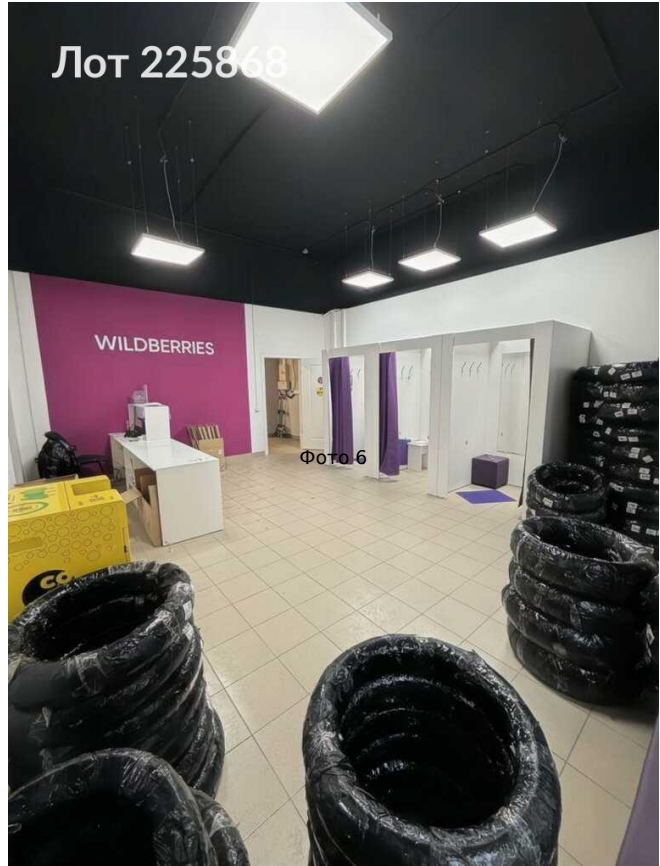
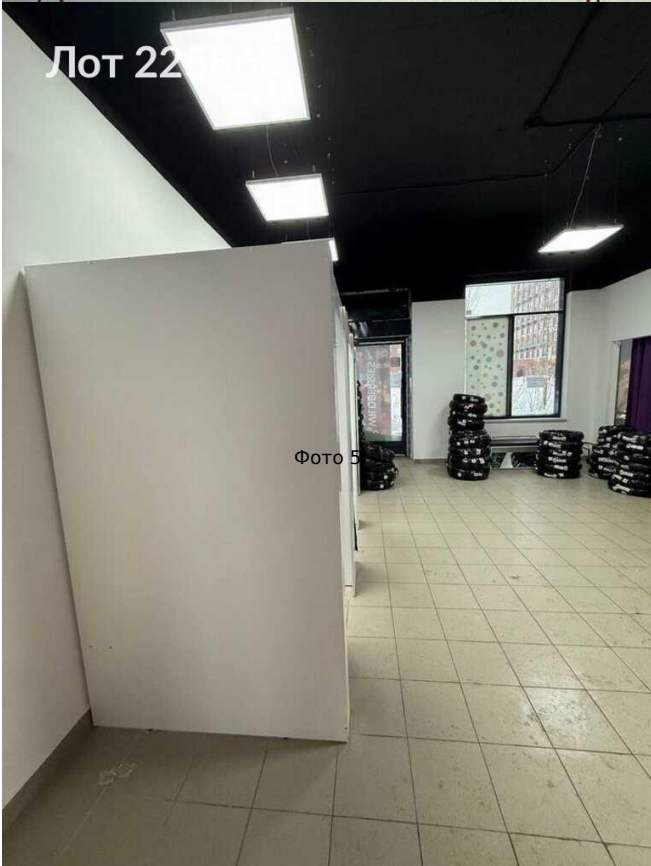
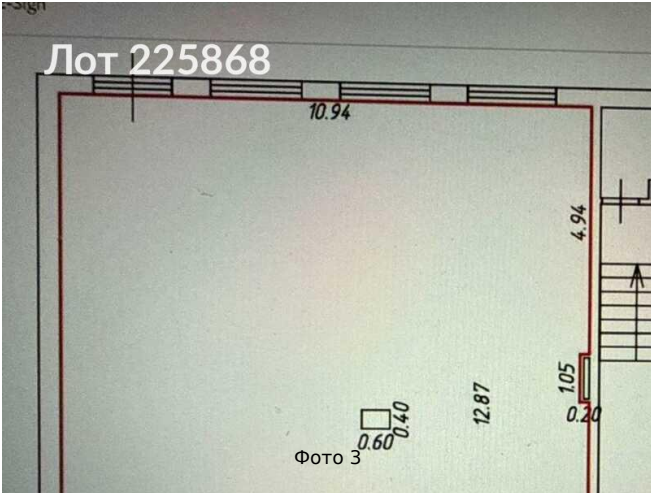
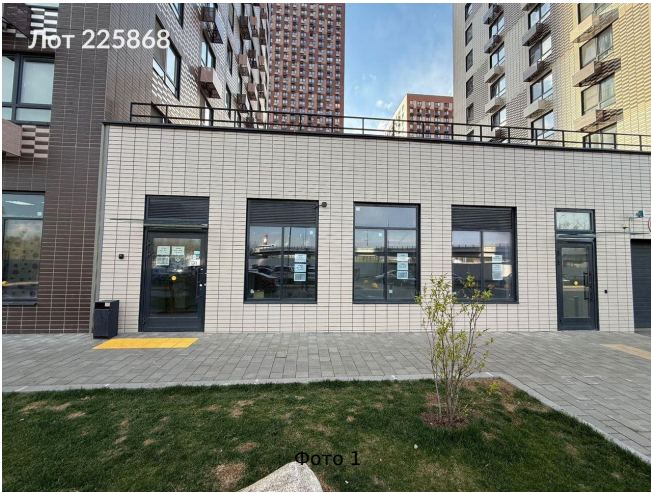


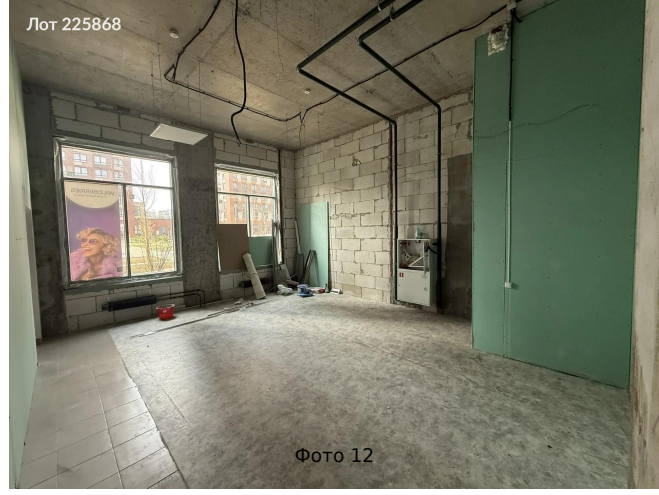
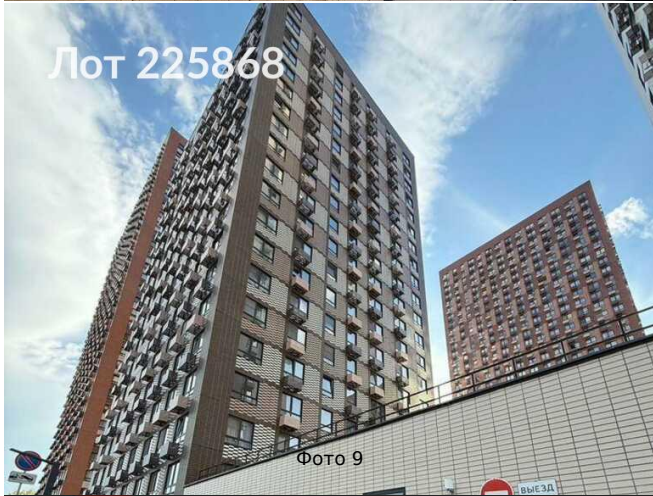
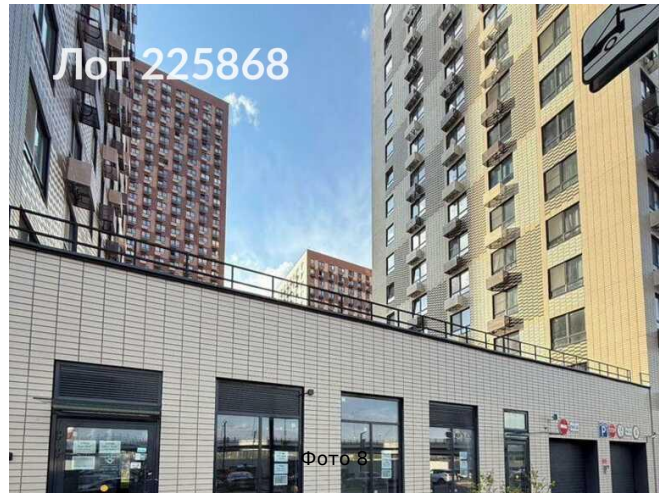
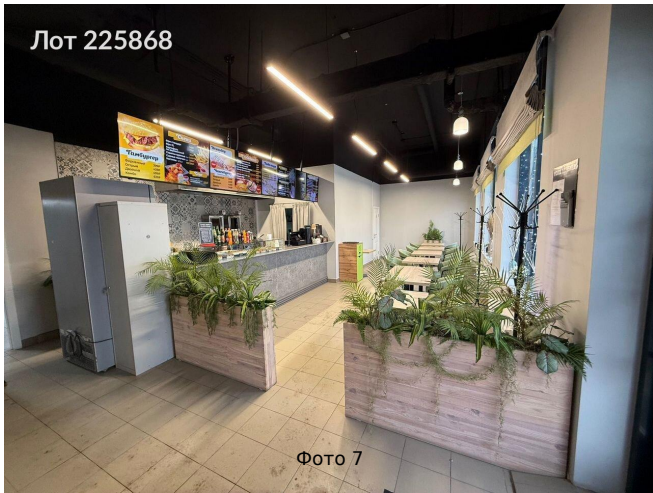
Сдается в аренду коммерческая недвижимость, Россия, Москва, Дорожная улица, 46к1 — Россия, Москва, Дорожная улица, 46к1

| | |
|-----------------------|---|
| Объявление: | #225868 |
| Заголовок: | Сдается в аренду коммерческая недвижимость, Россия, Москва, Дорожная улица, 46к1 |
| Тип объекта: | ПСН |
| Адрес: | Россия, Москва, Дорожная улица, 46к1 |
| Цена: | 350 000 /мес |
| Описание: | Сдаётся коммерческое помещение площадью от собственника. 1-й этаж ,Два отдельных входа, рядом въезд в подземную парковку, напротив строится надземная парковка. Помещение находится в жк «Ютаново», где, благодаря высокому трафику и проходимости, есть все условия для успешного бизнеса. Ранее помещение снимал «wildberries» и «точка вкуса» Качественный ремонт, наличие всех коммуникаций. Звоните, отвечу на все интересующие вопросы. назначение : студия -йоги,детская школа,маникюрный салон,клуб настольных игр,фитнес зал, магазин,шоу рум,кафе,кофейня,пекарня, служба пвз . арендные каникулы, длительная аренда рассматривается . |
| Площадь: | 140.0 м |
| Параметры: | 140.0 м этаж 1 этажность 1 Красный строитель · 4 мин пешком |
| До метро: | 4 мин (пешком) |
| Этаж: | 1 из 1 |
| Тип сделки: | Аренда |
| Тип недвижимости: | Коммерческая |
| Возможное назначение: | Бизнес, Склад, Производство, Свободное назначение, Гараж / парковка, Выпечка, Медицинский центр, Кондитерская, Парикмахерская, Продукты, Спортзал, Фитнес, Цветы, Школа, Стоматология, Пекарня, Спа салон, Алкомаркет, Антикафе, Буфет, Детские товары, Детский клуб, Детский магазин, Детский центр, Зоомагазин, Зоотовары, Зубная поликлиника, Интернет магазин, Йога, Маникюр |
| Путь до метро: | Пешком |
| Время до метро: | 4 мин. |
| Метро: | Красный строитель |
| Этажей: | 1 |
| Общая площадь: | 140 м2 |
| Предоплата: | 1 месяц |
| Залог: | 100 % |
| Залог тип: | % |
| Срок аренды: | длительный срок |
| Высота потолков: | 3.5 м. |
| Отопление: | Центральное |
| Вентиляция: | Приточная |

| | |
|--------------------------|------------------|
| Кондиционирование: | Центральное |
| Пожаротушение: | Гидрантная |
| Тип здания: | Административное |
| Минимальный срок аренды: | 11 |
| Тип договора: | Прямая аренда |
| Период оплаты: | месяц |
| Электрическая мощность: | 28 кВт |

Фотографии объекта







Поэтажный план

Пристройка 4.1 Этаж 1

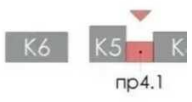


Фото 15

