

Продается земельный участок, Россия, Московская область, городской округ Солнечногорск, деревня Дубинино, 58 — Россия, Московская область, городской округ Солнечногорск, деревня Дубинино, 58

Объявление:	#225850
Заголовок:	Продается земельный участок, Россия, Московская область, городской округ Солнечногорск, деревня Дубинино, 58
Тип объекта:	земельный участок
Адрес:	Россия, Московская область, городской округ Солнечногорск, деревня Дубинино, 58
Цена:	239 000 000
Описание:	Участок 7, 1 га (промназначения) Площадь: 710 Категория земель: Промназначения Тип объявления: Продам 7. 1 га промназначения на 1-й линии Ленинградского шоссе (М-10) Рядом официальный съезд с шоссе. Солнечногорский район, дер. Дубинино Удачное расположение: - На 1-й линии Ленинградского шоссе, съезд рядом с участком- Скоростная трасса М-11 - 2. 4 км, быстрый проезд- ЦКАД - 13 км, МКАД - 46 км- Отсутствие плотной застройки рядом Коммуникации:- Электричество: вл-110 кВ в 106 м от участка. Свободные мощности до 50 мвт. - Газ- по границе участка (40 м/час)- Вода- по границе участка Категория: Земли промышленности. ври: для размещения промышленных объектов. Также в основных ври: Склад (6. 9) Участок в собственности. Получен гпзУ. Имеется топографическая съемка Звоните или пишите, чтобы получить презентацию объекта и документы.
Параметры:	700.0 сот. Зеленоград — Крюково · 32 мин транс. 46.0 км МКАД
До метро:	32 мин (транспортом)
До МКАД:	46.0 км
Участок:	700.0 сот.
Тип сделки:	Продажа
Тип недвижимости:	Загородная
Подтип:	земельный участок
Путь до метро:	На автомобиле
Время до метро:	32 мин.
Метро:	Зеленоград — Крюково
категория земли:	сельхозназначение
Шоссе:	263
Расстояние до МКАД:	46 км.
Площадь участка:	700 сот.

Фотографии объекта

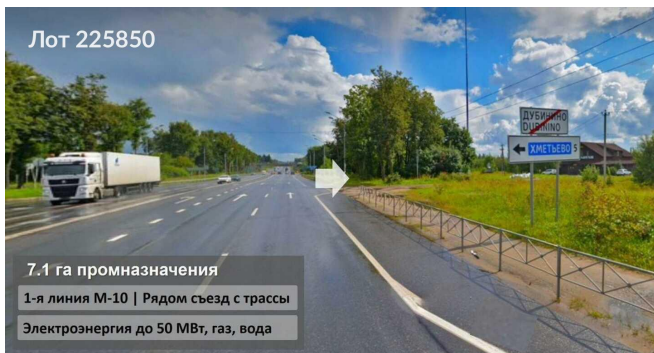


Фото 1



Фото 2



Фото 3

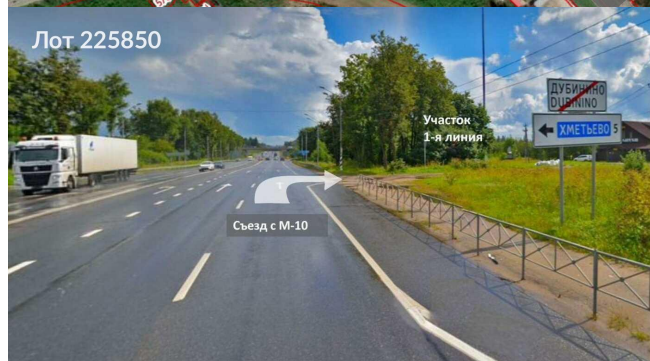


Фото 4

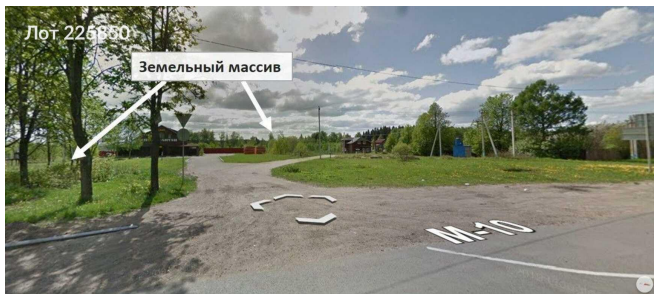
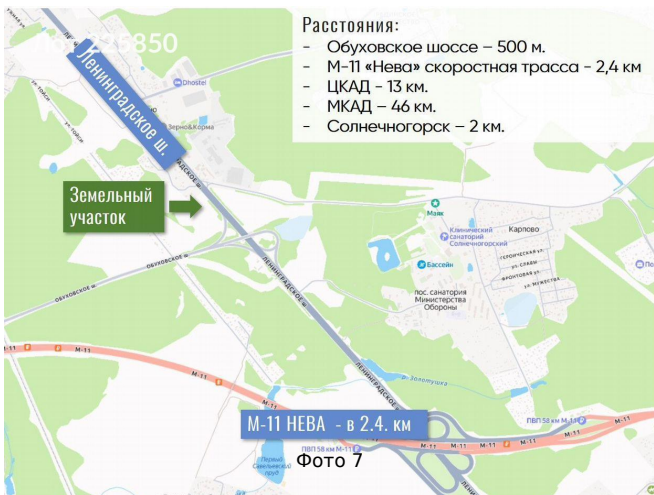


Фото 5

Основные виды разрешенного использования земельного участка

- хранение автотранспорта 2.1.1;
- размещение объектов для собственных нужд 2.7.2;
- коммунальное обслуживание 3.1;
- производственные коммунальные услуги 3.1.1;
- административные здания организаций, обеспечивающих производственные коммунальные услуги 3.1.2;
- объекты 3.2-4;
- объекты сервисных услуг 4.9.1;
- автомобильные мойки 4.9.1.1;
- ремонт автомобилей 4.9.1.2;
- стивидорские средства 4.9.2;
- производственная деятельность 6.9;
- портово-складская 6.1;
- жилищная промышленность 6.2;
- автомобильно-строительная промышленность 6.2.1;
- лесная промышленность 6.3;
- фармацевтическая промышленность 6.3.1;
- фармацевтическая промышленность 6.3.2;
- легочная промышленность 6.3.3;
- пищевая промышленность 6.4;
- текстильная промышленность 6.4;
- нефтехимическая промышленность 6.5;
- строительная промышленность 6.6;
- сельх 6.8;
- скот 6.9;
- скотские площадки 6.9.1;
- обеспечение космической деятельности 6.10;
- научно-производственная деятельность 6.11;
- железнодорожный транспорт 7.1;
- железнодорожные пути 7.1.1;
- обеспечение железнодорожных перевозок 7.1.2;
- автомобильный транспорт 7.2;
- обеспечение перевозок пассажиров 7.2.1;
- стивидорские средства общего пользования 7.2.2;
- водный транспорт 7.3;
- воздушный транспорт 7.4;
- трубопроводный транспорт 7.5;
- органы Государственной власти Российской Федерации 8.2;
- обеспечение культурного пространства 8.3;
- историко-культурная деятельность 9.3;
- общие пользования земельными участками 11.1;
- земельные участки (территории) общего пользования 12.0;
- улично-дорожная сеть 12.0.1;
- благоустройство территории 12.0.2;

Фото 6



Сведения о технических условиях 72235 от 04.12.2024 на газоснабжение объекта капитального строительства (Нежилое строение), расположенного на земельном участке с кадастровым номером 50:09:0020403:698 по адресу: Московская обл, Солнечногорский р-н, в районе Дубинино д

1. Предельная свободная мощность существующих сетей.

Ориентировочным источником газоснабжения указанного земельного участка может являться газопровод от ГРС «Солнечногорск». Предельная свободная мощность в точке подключения составляет 40 куб.м/час.

2. Максимальная нагрузка: 40 куб.м/час.

3. Срок подключения объекта капитального строительства к сетям инженерно-технического обеспечения:

В соответствии с пунктом 53 Правил подключения (технологического присоединения) объектов капитального строительства к сетям газораспределения, утвержденных постановлением Правительства Российской Федерации от 13.09.2021 № 1547, срок подключения составляет:

- а) 135 дней - для заявителей первой категории;
- в) 1,5 года - для заявителей второй категории, если иные сроки (но не более 3 лет) не предусмотрены инвестиционной программой или соглашением сторон;
- г) 2 года - для заявителей, плата за технологическое присоединение которых устанавливается по индивидуальному проекту, а также для заявителей третьей категории, если иные сроки (но не более 4 лет) не предусмотрены инвестиционной программой или соглашением сторон.

4. Размер платы за подключение (технологическое присоединение):

Определяется в соответствии с Распоряжением Комитета по ценам и тарифам Московской



Близость к крупным автомагистралям и населенным пунктам

