

Продается дом, Россия, Московская область, городской округ Химки, деревня Мышецкое, Телевизионная улица, 21к1 — Россия, Московская область, городской округ Химки, деревня Мышецкое, Телевизионная улица, 21к1

Объявление: #225623
Заголовок: Продается дом, Россия, Московская область, городской округ Химки, деревня Мышецкое, Телевизионная улица, 21к1
Тип объекта: дом
Адрес: Россия, Московская область, городской округ Химки, деревня Мышецкое, Телевизионная улица, 21к1
Цена: 16 900 000
Описание: Заголовок

Просторный дом с сауной и изоляцией у озера / 195 м + подвал / Отдельный вход (1/2 в собственности)

Основное описание

Предлагается к продаже светлая долю в современном доме. Соседняя сторона полностью согласна на сделку, конфликтных ситуаций нет. У дома два независимых входа — у вас будет полностью автономное жилье с собственной территорией и парковкой.

Пространство и комфорт

Дом общей площадью 195 м (ваша изолированная часть функционально разделена на две зоны). Три просторные спальни — каждая по 30 квадратов. Здесь легко разместятся и кровать king-size, и рабочий кабинет, и гардеробная. Кухня-гостиная 80 м с окнами в сад — идеальное место для уютных вечеров и больших семейных обедов. Два санузла, а главное — собственная сауна, чтобы расслабляться после прогулок.

В дополнение — сухой чистый подвал 80 м (мастерская, спортзал, кинотеатр или система хранения — решать вам).

Инженерия и тишина

Центральный газ + электрочотел в связке дают полный контроль за отоплением. Но главный козырь — профессиональная звукоизоляция. Вы не услышите соседей, а соседи — вас.

Природа и локация

Выход из калитки — и вы в сосновом лесу (50 метров). Пляж на

Круглом озере и остановка пешком за 10–15 минут. До крытого бассейна — всего 100 метров (круглогодичное плавание без пробок). Для активного отдыха рядом трекингвая тропа.

Транспорт и инфраструктура

Въезд — по широкой асфальтированной дороге прямо к дому (без грязи и проблем зимой). Есть оборудованное машиноместо. До МЦД Лобня — 25 минут на машине. До Шереметьево — 25–30 минут. Это идеальный баланс: вы живете у леса и озера, но быстро добираетесь до Москвы и аэропорта.

Важно: огороженная территория, отдельный вход, все коммуникации разведены по вашей половине. Полное юридическое согласие второго собственника. Готовый вариант для тех, кто ценит приватность, пространство и природу.

Звоните, показ в удобное время.

Площадь:	198.0 м
Параметры:	198.0 м этажность 2 Лобня · 8 мин транс. 18.0 км МКАД
До метро:	8 мин (транспортом)
До МКАД:	18.0 км
Участок:	3.5 сот.
Тип сделки:	Продажа
Тип недвижимости:	Загородная
Подтип:	дом
Возможность постоянного проживания:	да
Путь до метро:	На автомобиле
Время до метро:	8 мин.
Метро:	Лобня
Этажей:	2
Общая площадь:	198 м2
Отопление:	2
Сан. узел:	В доме
Ремонт:	Дизайнерский
Год постройки:	2010 г.
Электричество:	Да
Канализация:	Да
Водоснабжение:	Да
Газ:	Да
Тип дома:	Кирпичный
Ипотека:	Нет
категория земли:	сельхозназначение
Шоссе:	274
Расстояние до МКАД:	18 км.
Площадь участка:	3.5 сот.

Охрана:	Да
Количество спален:	4

Фотографии объекта

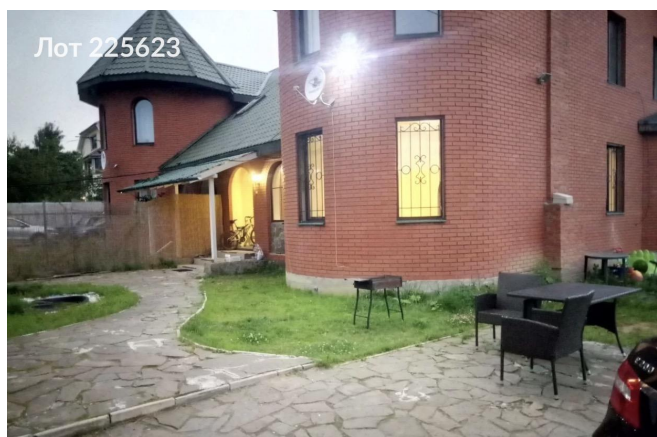


Фото 1



Фото 2



Фото 3



Фото 4



Фото 5



Фото 6

225623



Фото 7

Лот 225623



Фото 8

Лот 225623



Фото 9

Лот 225623



Фото 10

Лот 225623

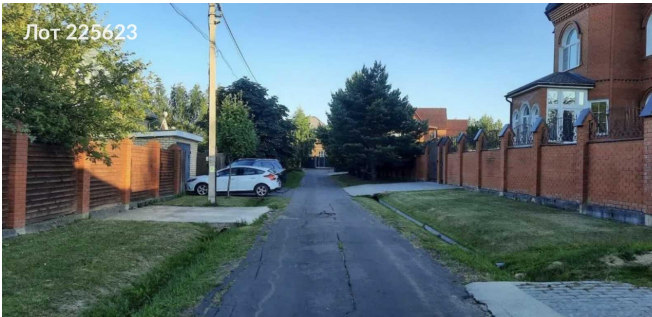


Фото 11