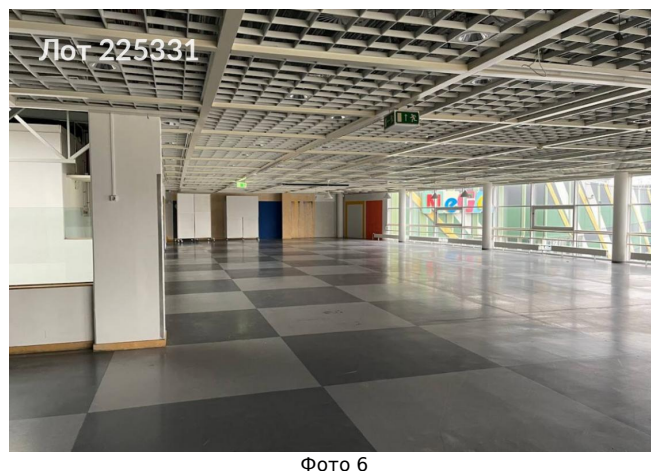
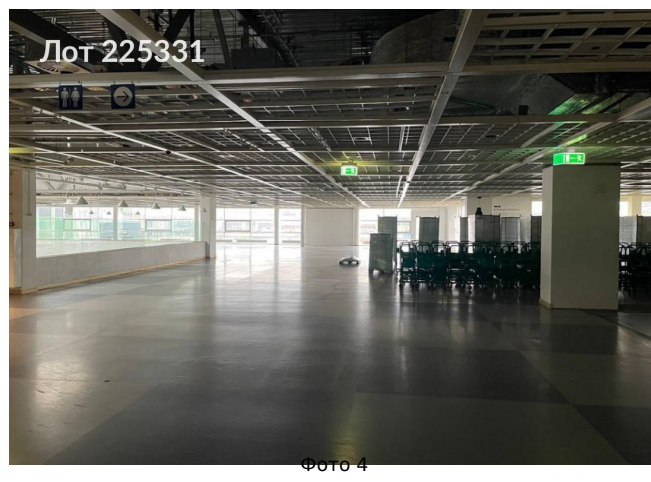
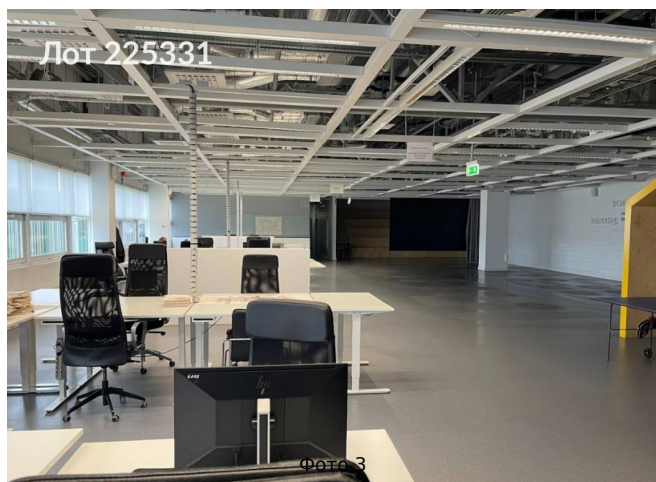


Сдается в аренду коммерческая недвижимость, Россия, Москва, Новомосковский административный округ, район Коммунарка, Калужское шоссе, 21-й километр, с1 — Россия, Москва, Новомосковский административный округ, район Коммунарка, Калужское шоссе, 21-й километр, с1

| | |
|--------------------------|---|
| Объявление: | #225331 |
| Заголовок: | Сдается в аренду коммерческая недвижимость, Россия, Москва, Новомосковский административный округ, район Коммунарка, Калужское шоссе, 21-й километр, с1 |
| Тип объекта: | Здание |
| Адрес: | Россия, Москва, Новомосковский административный округ, район Коммунарка, Калужское шоссе, 21-й километр, с1 |
| Цена: | 46 337 500 /мес |
| Описание: | Предлагается в аренду коммерческое здание. Количество ворот: 6 Установлена система пожарной сигнализации Внедрена система пожаротушения. Все инженерные коммуникации подключены и функционируют. Возможность организации парковочных мест по запросу. Допустимы нагрузки на полы: 2080 кг/м ² (1 этаж), 610 кг/м ² (2 этаж). Высота между нулевым уровнем и складом в зоне разгрузки 1200 (мм) |
| Площадь: | 33 700.0 м |
| Параметры: | 33 700.0 м этажность 2 Тютчевская · 2 мин транс. |
| До метро: | 2 мин (транспортом) |
| Участок: | 33 700.0 сот. |
| Тип сделки: | Аренда |
| Тип недвижимости: | Коммерческая |
| Путь до метро: | На автомобиле |
| Время до метро: | 2 мин. |
| Метро: | Тютчевская |
| Этажей: | 2 |
| Состояние: | Типовой ремонт |
| Общая площадь: | 33700 м ² |
| Предоплата: | 1 месяц |
| Залог: | 100 % |
| Залог тип: | % |
| Срок аренды: | длительный срок |
| Высота потолков: | 8 м. |
| Отопление: | Центральное |
| Вентиляция: | Естественная |
| Кондиционирование: | Центральное |
| Пожаротушение: | Сигнализация |
| Тип здания: | Административное |
| Минимальный срок аренды: | 11 |

| | |
|------------------------|--------------------|
| Вход: | Отдельный со двора |
| Форма собственности: | в собственности |
| Площадь участка: | 33700 сот. |
| Тип договора: | Субаренда |
| Период оплаты: | месяц |
| Форма налогообложения: | НДС включен |

Фотографии объекта



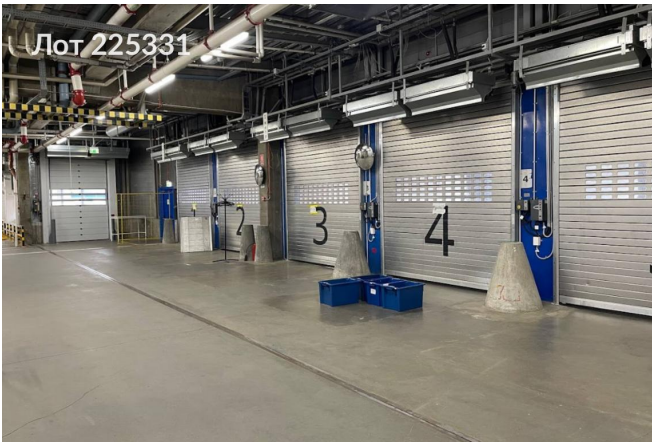


Фото 7



Фото 8

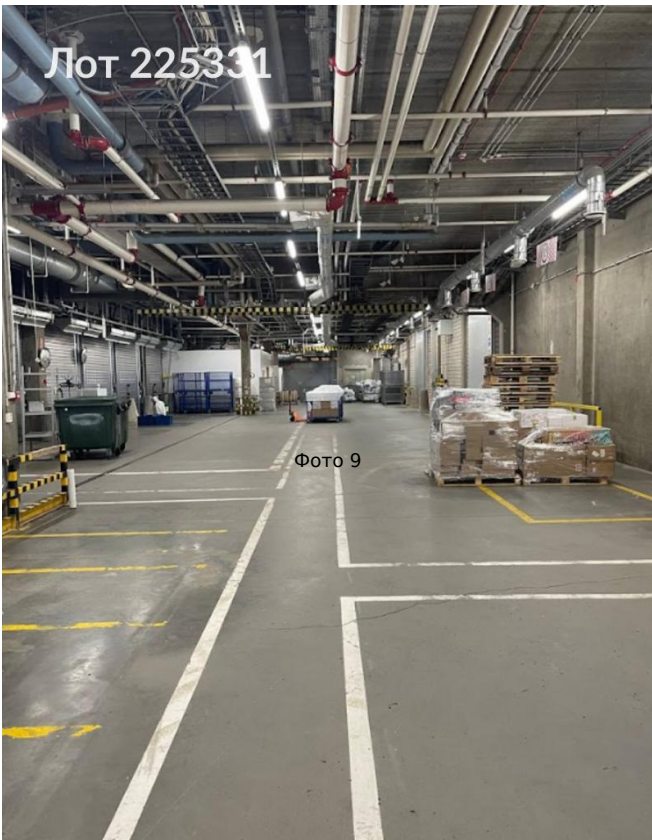


Фото 9



Фото 10