

Продается дом, Россия, Московская область, городской округ Люберцы, посёлок городского типа Марусино, 74/2 — Россия, Московская область, городской округ Люберцы, посёлок городского типа Марусино, 74/2

Объявление:	#225110
Заголовок:	Продается дом, Россия, Московская область, городской округ Люберцы, посёлок городского типа Марусино, 74/2
Тип объекта:	дом
Адрес:	Россия, Московская область, городской округ Люберцы, посёлок городского типа Марусино, 74/2
Цена:	25 000 000
Описание:	<p>Основные параметры:</p> <p>Дом: 180 м, 2 этажа</p> <p>Участок: 10 соток (в собственности) есть возможность приобрести дополнительно смежный участок 8 соток и приятный бонус 20 соток земли вдоль реки которые примыкают к участку</p> <p>Материал: Двойной брус 270 мм с утеплением</p> <p>Локация: Марусино, закрытый тупик у реки</p> <p>Характеристики дома:</p> <p>Прошел усадку, готов для круглогодичного проживания</p> <p>Отличная теплоизоляция (зимой тепло, летом прохладно)</p> <p>Вентиляция + кондиционирование</p> <p>Все коммуникации: газ, электричество, канализация, скважина с очисткой</p> <p>Участок и окружение:</p> <p>Плодоносящий сад (вишня, черешня, яблони, малина, смородина)</p> <p>Теплица</p> <p>Участок на 3 метра выше реки (не затапливается)</p> <p>За рекой охраняемая рекреационная зона</p> <p>Закрытый тупик без проезжего трафика</p> <p>Транспортная доступность:</p> <p>Школа и садик: 300 м</p> <p>Метро Некрасовка: маршрутка каждые 5-10 мин</p> <p>До центра Москвы: ~45 мин</p> <p>До МКАД: 20-30 мин</p> <p>Выезд на М-12: 3 км</p> <p>Документы:</p> <p>Готовы, все разрешения есть</p>
Площадь:	180.0 м
Параметры:	180.0 м этажность 1 Некрасовка · 4 мин транс. 5.0 км МКАД
До метро:	4 мин (транспортом)
До МКАД:	5.0 км
Участок:	10.0 сот.

Тип сделки:	Продажа
Тип недвижимости:	Загородная
Подтип:	дом
Возможность постоянного проживания:	Да
Путь до метро:	На автомобиле
Время до метро:	4 мин.
Метро:	Некрасовка
Этажей:	1
Общая площадь:	180 м2
Отопление:	2
Сан. узел:	В доме
Ремонт:	Дизайнерский
Год постройки:	2019 г.
Электричество:	Да
Канализация:	Да
Водоснабжение:	Да
Газ:	Да
Тип дома:	Деревянный
Ипотека:	Да
категория земли:	земли поселений
Шоссе:	270
Расстояние до МКАД:	5 км.
Площадь участка:	10 сот.
Количество спален:	5

Фотографии объекта



Фото 1



Фото 2

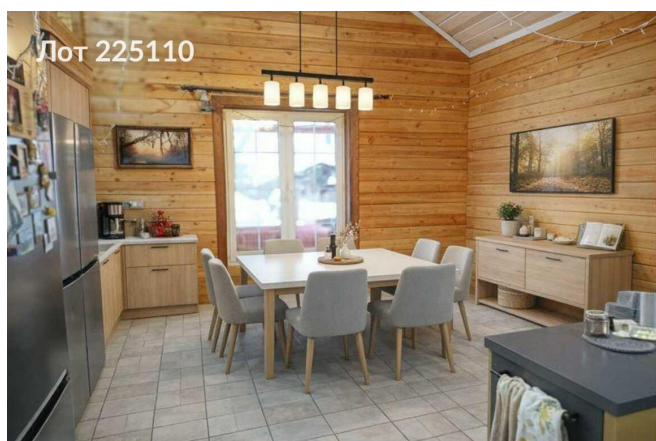


Фото 3



Фото 4

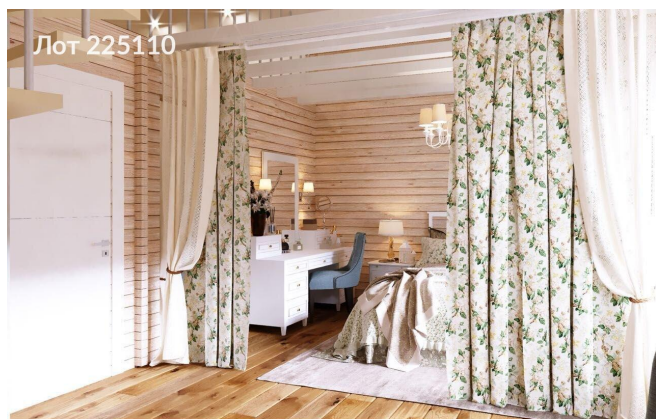


Фото 5

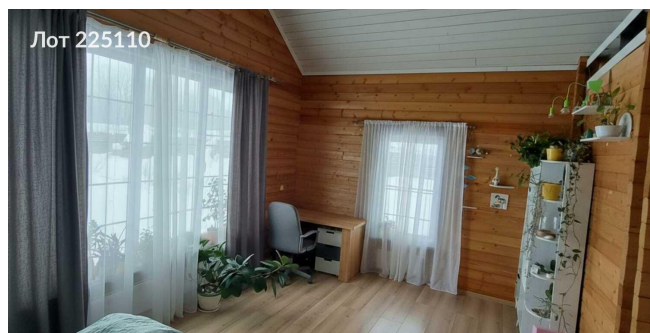


Фото 6

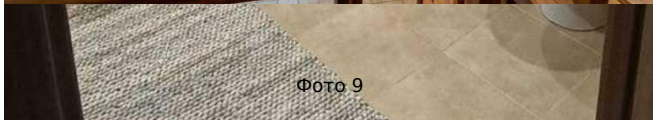
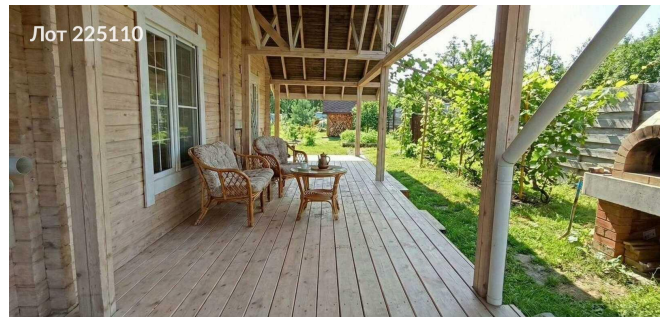
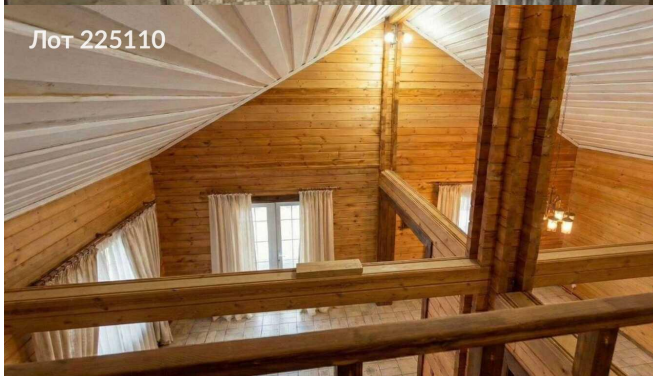
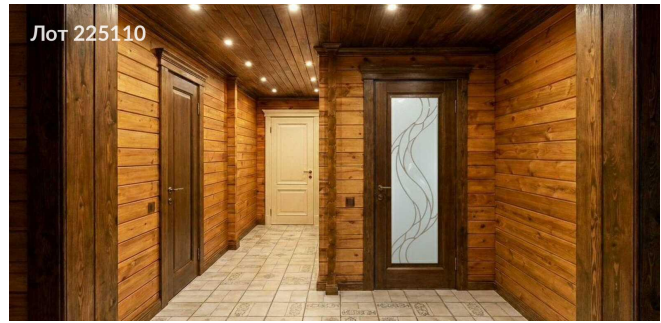




Фото 13



Фото 14



Фото 15



Фото 16

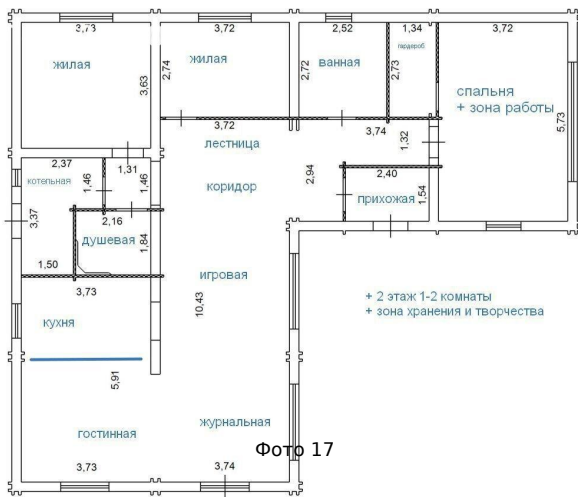


Фото 17

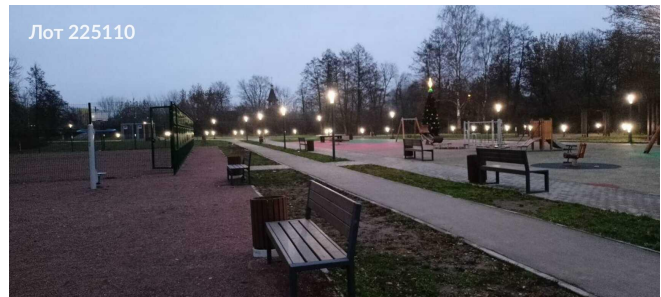


Фото 18



Фото 19

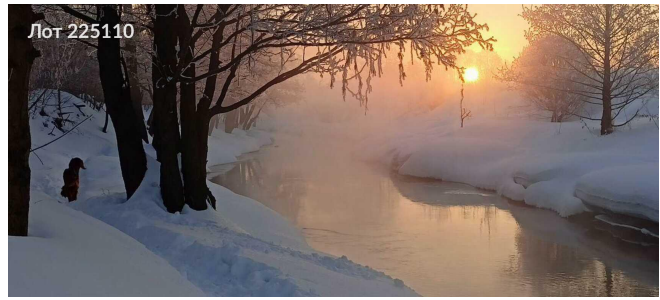


Фото 20



Фото 21