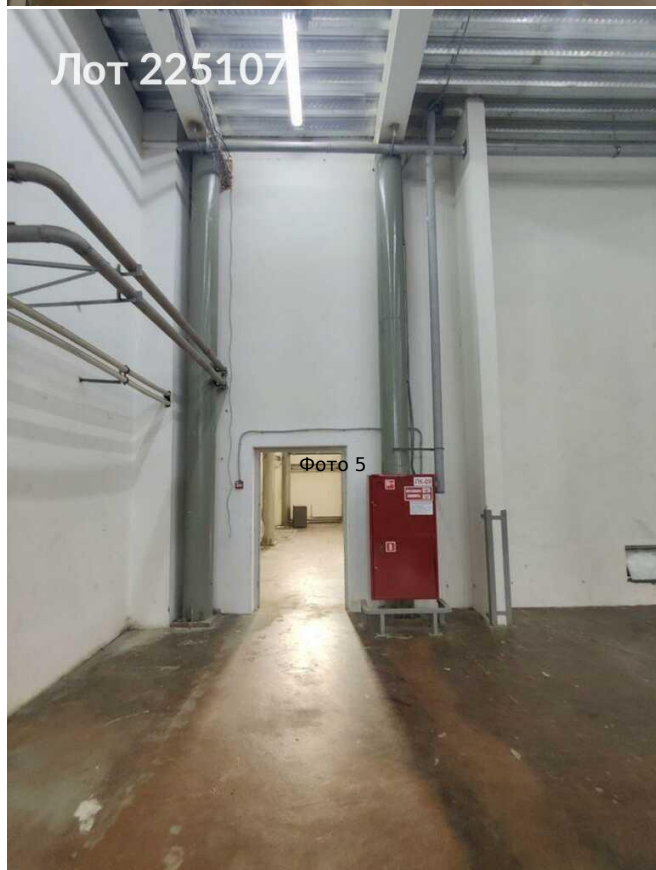


Сдается в аренду коммерческая недвижимость, Россия, Московская область, Котельники, микрорайон Ковровый, 37 — Россия, Московская область, Котельники, микрорайон Ковровый, 37

Объявление:	#225107
Заголовок:	Сдается в аренду коммерческая недвижимость, Россия, Московская область, Котельники, микрорайон Ковровый, 37
Тип объекта:	ПСН
Адрес:	Россия, Московская область, Котельники, микрорайон Ковровый, 37
Цена:	721 680 /мес
Описание:	<p>Склад, 388 м Тип объявления: Сдам Вид объекта: Складское помещение Этаж: 1 Общая площадь: 388 Теплый склад. Не нулевой уровень погрузки, что удобно. Общая площадь склада 388 кв. м. + офис возможно дополнительно арендовать. Пол шлифованный бетон антипыль - полимер. Потолки 6 м. Пластиковые окна стеклопакеты. Отопление центральное, входит в стоимость. Отдельно оплачивается вывоз мусора, электроэнергия по счетчику, парковочное место, карты скУД. Въезд бесплатный. Работа график 24/7. Охрана. Парковка. Видеонаблюдение. Проходная с скУД картами. Офисы в здании. Ещё есть склады. НДС включен. до метро Котельники 25 минут пешком. Выезд на Дзержинское шоссе. Рядом ТЦ Мега-Белая Дача, ТЦ Садовод, ТЯК МОскВА(Люблино), ТЦ Южные ворота. В совместном использовании пандусы(рампы) с перегрузочными мостами под разные типы грузовых автомобилей. Для фур разворотная площадка. Удобная погрузка. Роклы в общем пользовании.</p>
Площадь:	388.0 м
Параметры:	388.0 м этаж 1 этажность 1 Котельники · 2 мин транс.
До метро:	2 мин (транспортом)
Этаж:	1 из 1
Тип сделки:	Аренда
Тип недвижимости:	Коммерческая
Возможное назначение:	Гараж / парковка, 19, 30, 46, 77, 88, 113, 119, 143
Путь до метро:	На автомобиле
Время до метро:	2 мин.
Метро:	Котельники
Этажей:	1
Общая площадь:	388 м2
Предоплата:	1 месяц
Залог:	100 %
Залог тип:	%
Срок аренды:	длительный срок
Высота потолков:	6 м.
Отопление:	Центральное
Вентиляция:	Естественная

Кондиционирование:	Центральное
Пожаротушение:	Сигнализация
Тип здания:	Административное
Минимальный срок аренды:	11
Тип договора:	Прямая аренда
Период оплаты:	месяц
Форма налогообложения:	НДС включен
Коммунальные платежи:	Да

Фотографии объекта





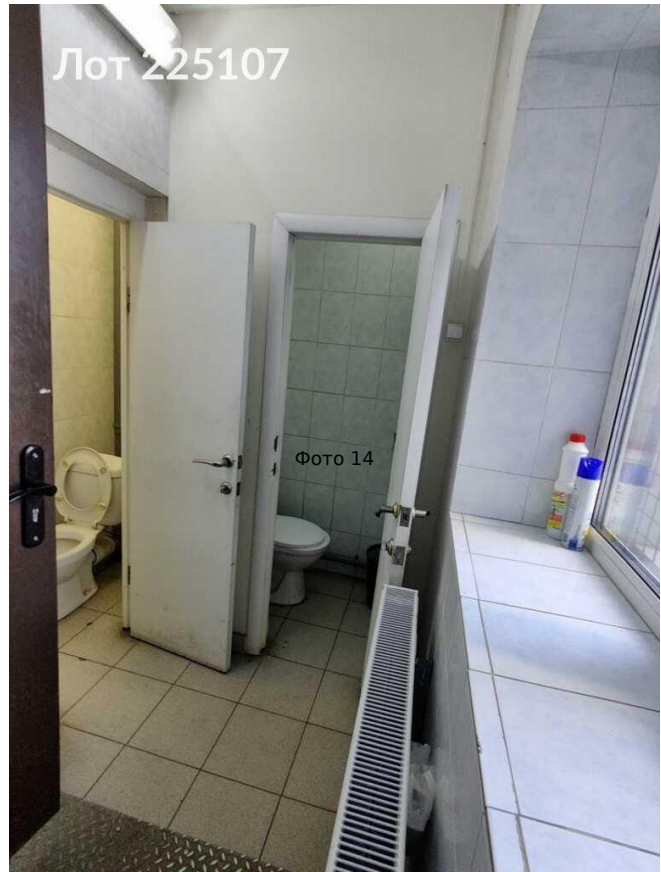


Фото 15