

Сдается в аренду коммерческая недвижимость, Россия, Москва, Краснодарская улица, 17 — Россия, Москва, Краснодарская улица, 17

Объявление:	#225074
Заголовок:	Сдается в аренду коммерческая недвижимость, Россия, Москва, Краснодарская улица, 17
Тип объекта:	ПСН
Адрес:	Россия, Москва, Краснодарская улица, 17
Цена:	300 000 /мес
Описание:	Сдается в аренду помещение свободного назначения общей площадью 200м2 , расположенное в подвальном этаже жилого 5 ти этажного здания, по адресу: Москва, Краснодарская улица, 17 (ЮВАО/район Люблино), ближайшее метро Люблино. Ремонт под лофт за выездом арендатора, коммуникации центральные, электрическая мощность 20 кВт, естественная вентиляция, система противопожарной безопасности , высота потолка от 2,7 метра, мокрая точка, с/у, планировка смешанная (см. план БТИ), режим работы 24/7, отдельная входная группа со стороны улицы, Рассматривается любой вид деятельности по согласованию в рамках вида разрешенного использования (назначенное- свободное) : офис , кибер клуб, бытовое обслуживание и другое). Прямой договор, ЮЛ, УСН, каникулы, ставка 1500 руб./м2 в мес., возможна субаренда от 5 лет, КУ по факту потребления, условия обсуждаются. ЗВОНИТЕ, ОПЕРАТИВНАЯ ИНФОРМАЦИЯ И ОРГАНИЗАЦИЯ ПОКАЗА.
Площадь:	200.0 м
Параметры:	200.0 м этажность 5 Люблино · 9 мин пешком
До метро:	9 мин (пешком)
Тип сделки:	Аренда
Тип недвижимости:	Коммерческая
Возможное назначение:	Склад, Свободное назначение, Гараж / парковка, 18, 19, 128, 136, 142
Путь до метро:	Пешком
Время до метро:	9 мин.
Метро:	Люблино
Этаж:	-1
Этажей:	5
Общая площадь:	200 м2
Предоплата:	1 месяц
Залог:	100 %
Залог тип:	%
Срок аренды:	длительный срок
Высота потолков:	2.7 м.
Отопление:	Центральное

Вентиляция:	Естественная
Кондиционирование:	Местное
Название объекта:	ПСН
Год постройки:	1957 г.
Пожаротушение:	Гидрантная
Тип здания:	Административное
Минимальный срок аренды:	11
Вход:	Отдельный с улицы
Тип договора:	Прямая аренда
Период оплаты:	месяц
Форма налогообложения:	УСН
Эксплуатационные расходы:	Да
Коммунальные платежи:	Нет
Электрическая мощность:	20 кВт

## Фотографии объекта



Фото 1

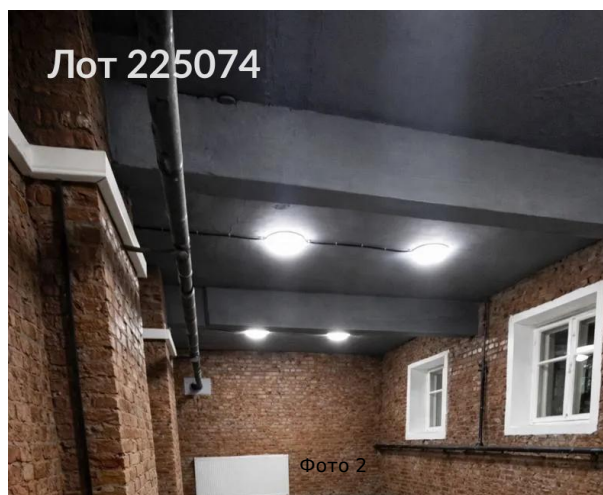


Фото 2

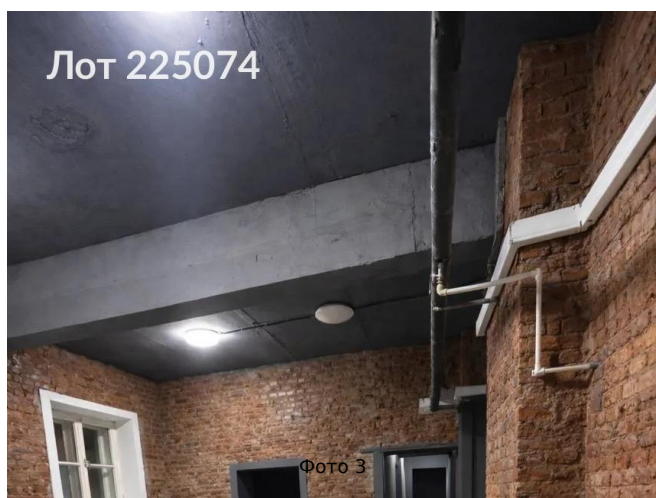


Фото 3



Фото 4

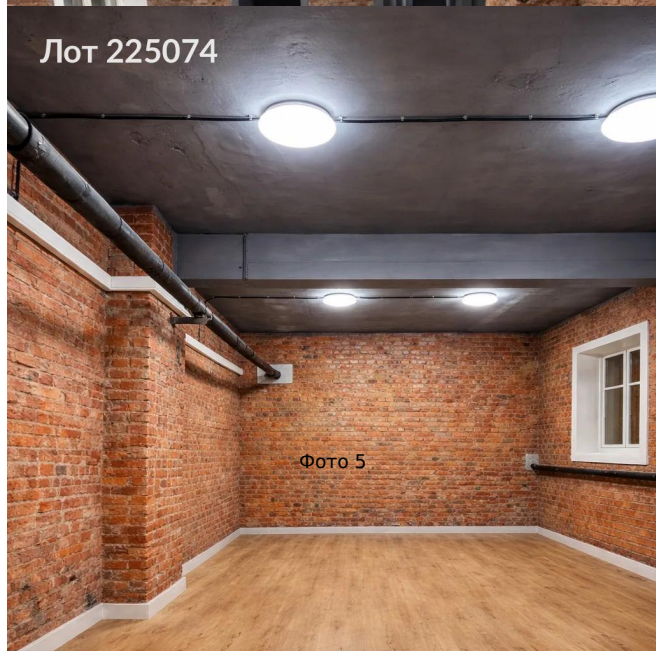


Фото 5



Фото 6





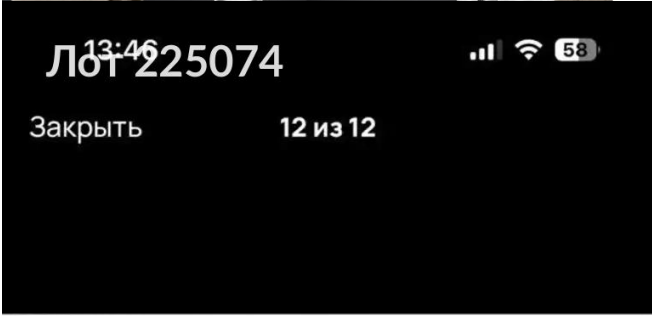
Лот 225074

Фото 7



Лот 225074

Фото 8

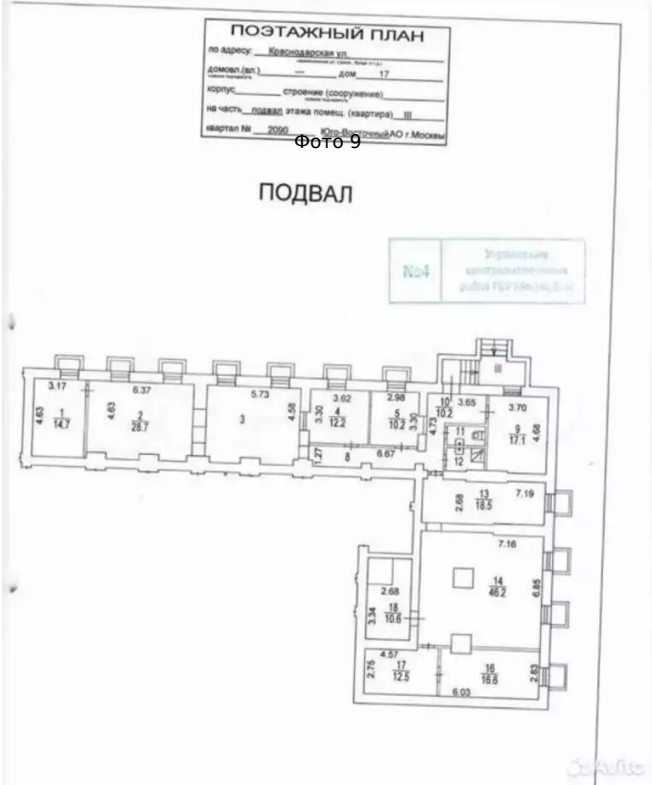


13:46  
Лот 225074

58

Закреть

12 из 12



**ПОЭТАЖНЫЙ ПЛАН**  
по адресу: Кожовская ул.  
Домаш. (эл.) \_\_\_\_\_ дом 17  
корпус \_\_\_\_\_ строение (сооружение) \_\_\_\_\_  
на часть \_\_\_\_\_ подвал этажа помещ. (квартира) III  
квартал № 2000 Юго-Восточный АО г. Москвы

Фото 9

ПОДВАЛ

№4 Управление  
коммунального  
дела ГБУ «Мещки.Бю»

Avito