

Продается коммерческая недвижимость, Россия, Московская область, Ленинский городской округ, Видное, Ольховая улица, 2 — Россия, Московская область, Ленинский городской округ, Видное, Ольховая улица, 2

Объявление:	#224481
Заголовок:	Продается коммерческая недвижимость, Россия, Московская область, Ленинский городской округ, Видное, Ольховая улица, 2
Тип объекта:	ПСН
Адрес:	Россия, Московская область, Ленинский городской округ, Видное, Ольховая улица, 2
Цена:	69 000 000
Описание:	Продается помещение ранее действующего ресторана. Внутри – качественный ремонт, есть мебель и оборудование, которое можно вывезти, если в нем нет необходимости. шкафы, кондиционеры, вытяжка, оборудование для мойки посуды и т. д.) Требуется небольшого ремонта. Три отдельных входа. Парковка свободная перед входом. Огромный густонаселенный микрорайон, недалеко от центра города Видное.
Площадь:	480.0 м
Параметры:	480.0 м этаж 1 этажность 10 Домодедовская · 11 мин транс.
До метро:	11 мин (транспортом)
Этаж:	1 из 10
Тип сделки:	Продажа
Тип недвижимости:	Коммерческая
Возможное назначение:	Бизнес, Офис, Склад, 21, 22, 34, 44, 68, 69, 70, 82, 83, 84, 85, 89, 90, 108, 113, 136, 142
Путь до метро:	На автомобиле
Время до метро:	11 мин.
Метро:	Домодедовская
Этажей:	10
Общая площадь:	480 м2
Высота потолков:	3 м.
Отопление:	Центральное
Вентиляция:	Приточная
Кондиционирование:	Центральное
Название объекта:	ПСН
Год постройки:	2000 г.
Пожаротушение:	Гидрантная
Тип здания:	Жилой дом
Вход:	Отдельный с улицы
Тип договора:	Продажа объекта
Форма налогообложения:	УСН
Электрическая мощность:	50 кВт

Фотографии объекта



Фото 1



Фото 2



Фото 3



Фото 4

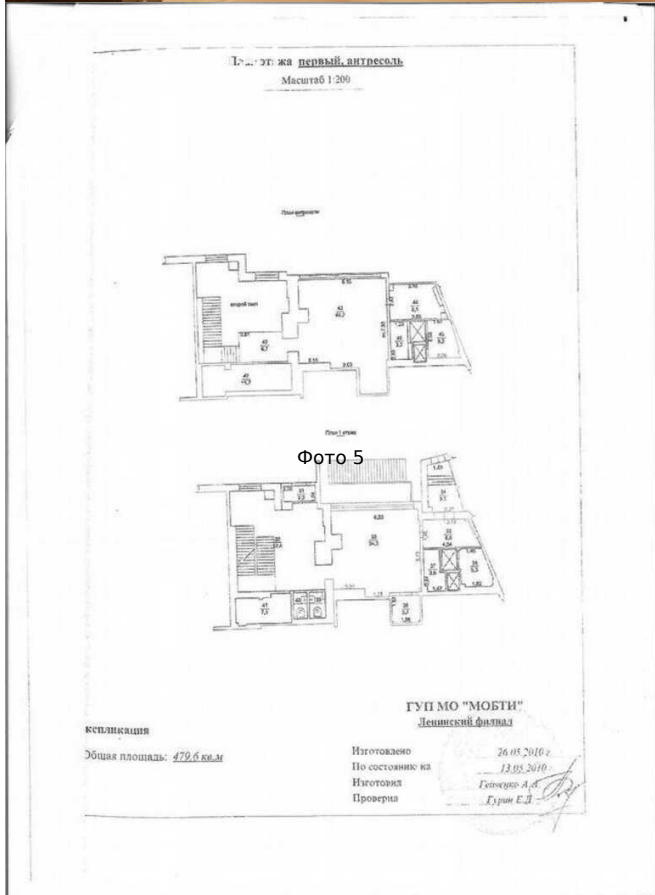


Фото 5

И.с.с. планов к поэтажным планам

№ и литера по плану	Этаж	№ помещения	№ по плану	Назначение частей помещения	Общая площадь (кв.м)	Высота (м)	Примечание
А	подвал	XVIII	1	зал	61,1		
А	А		2	кондитерский цех	3,5		
А	А		3	горячий цех	15,7		
А	А		4	холодный цех	5,4		
А	А		5	цех замеса	6,9		
А	А		6	доготовочный цех	19,0		
А	А		7	коридор	65,0		
А	А		8	техническое помещение (КНС)	3,6		
А	А		9	мочевая стальной посуды	15,2		
А	А		10	кладовая	4,6		
А	А		11	помещение администратора	6,3		
А	А		12	инвентарная, кладовая	10,8		
А	А		13	кладовая сухих продуктов	5,7		
А	А		14	помещение холодильных камер	10,7		
А	А		15	душевая	5,6		
А	А		16	лифт	0,9		
А	А		17	лифт	1,5		
А	А		18	тамбур грузовой лифта	2,2		
А	А		19	комната персонала	4,6		
А	А		20	комната персонала	4,7		
А	А		21	душевая	1,8		
А	А		22	душевая	2,0		
А	А		23	туалет персонала	1,9		
А	А		24	подсобное помещение	2,1		
А	А		25	коридор	3,6		
А	А		26	туалет	1,8		
А	А		27	туалет	1,8		
А	А		28	вестибюль	24,0		
А	А		29	шкаф	5,1		
А	А		30	шкаф	5,1		
А	А	I	XVIII	31	тамбур	2,3	
А	А			32	вестибюль	37,4	
А	А			33	зал	34,3	
А	А			34	тамбур	3,1	
А	А			35	коридор	6,9	
А	А			36	подсобное помещение	5,0	
А	А			37	подсобное помещение	3,5	
А	А			38	подсобное помещение	3,7	
А	А			39	туалет	1,8	
А	А			40	туалет	1,7	
А	А			41	раздевальня	7,1	
А	А	подвал	XVIII	42	коридор	6,7	
А	А			43	зал	40,2	
А	А			44	коридор	8,1	
А	А			45	подсобное помещение	5,2	
А	А			46	подсобное помещение	11,7	
А	А			47	вентиляция	3,2	
Итого по пом. ресторан № XVIII					479,6		

Фото 6