

Сдается в аренду коммерческая недвижимость, Россия, Московская область, Раменский муниципальный округ, деревня Никулино, 4кБ — Россия, Московская область, Раменский муниципальный округ, деревня Никулино, 4кБ

|                          |  |
|--------------------------|--|
| Объявление:              | #223223  |
| Заголовок:               | Сдается в аренду коммерческая недвижимость, Россия, Московская область, Раменский муниципальный округ, деревня Никулино, 4кБ   |
| Тип объекта:             | ПСН  |
| Адрес:                   | Россия, Московская область, Раменский муниципальный округ, деревня Никулино, 4кБ   |
| Цена:                    | 400 000 /мес   |
| Описание:                | Производственное помещение в Московская область, Раменский муниципальный округ, д. Никулино 4кБ (1100 м) Тип объявления: Сдам Вид объекта: Производственное помещение Общая площадь: 1050 Этаж: 1 Этажность здания: 1 Производственное или складское помещение. Толстые стены , зимой тепло летом прохладно. Участок на котором находится здание в собственности. Подойдет под склад или производство. Мощность по эл-ву 200 кВт. Уже построили тп мощностью 630 кВт дополнительно. Адекватные соседи. Закрытая территория. Ворота отрываются по звонку. Заканчиваем газификацию здания. |
| Площадь:                 | 1 100.0 м  |
| Параметры:               | 1 100.0 м этаж 1 этажность 1 Ипподром · 38 мин транс.  |
| До метро:                | 38 мин (транспортом)   |
| Этаж:                    | 1 из 1   |
| Тип сделки:              | Аренда   |
| Тип недвижимости:        | Коммерческая   |
| Возможное назначение:    | Услуги   |
| Путь до метро:           | На автомобиле  |
| Время до метро:          | 38 мин.  |
| Метро:                   | Ипподром   |
| Этажей:                  | 1  |
| Общая площадь:           | 1100 м2  |
| Предоплата:              | 1 месяц  |
| Залог:                   | 100 %  |
| Залог тип:               | %  |
| Срок аренды:             | длительный срок  |
| Высота потолков:         | 7 м.   |
| Отопление:               | Автономное   |
| Вентиляция:              | Естественная   |
| Пожаротушение:           | Нет  |
| Тип здания:              | Административное   |
| Минимальный срок аренды: | 11   |

|                         |                   |
|-------------------------|-------------------|
| Вход:                   | Отдельный с улицы |
| Тип договора:           | Прямая аренда     |
| Период оплаты:          | месяц             |
| Форма налогообложения:  | УСН               |
| Электрическая мощность: | 200 кВт           |

# Фотографии объекта



Фото 1



Фото 2

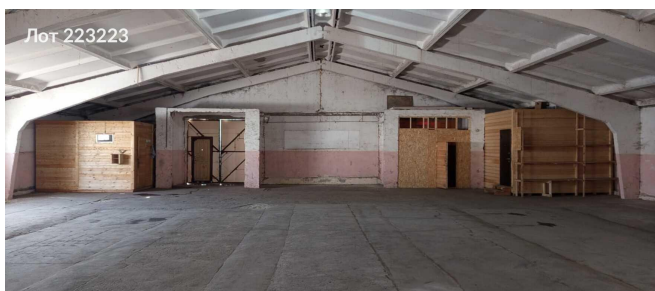


Фото 3

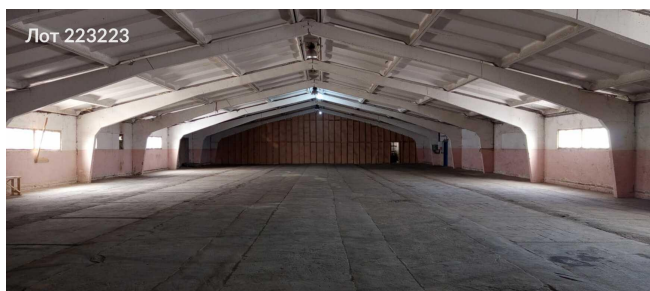


Фото 4

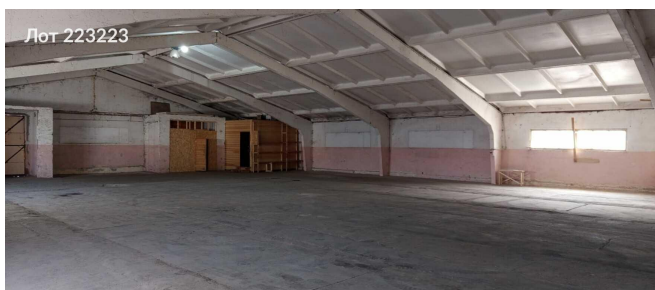


Фото 5



Фото 6



Лот 223223

Фото 7



Лот 223223

Фото 8



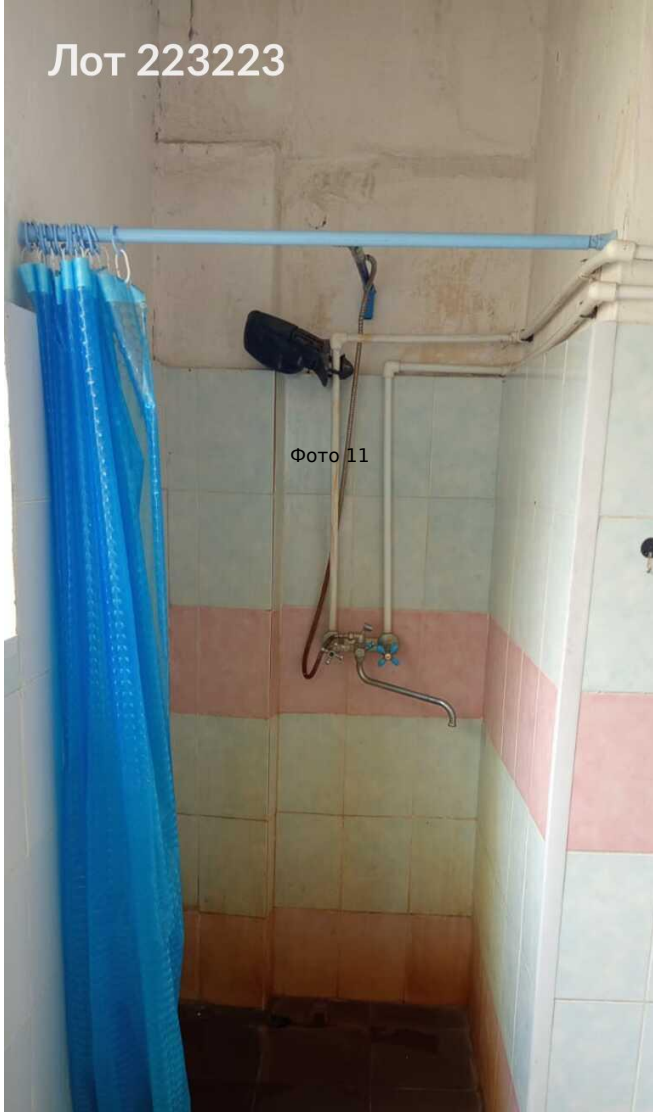
Лот 223223

Фото 9



Лот 223223

Фото 10



Лот 223223

Фото 11