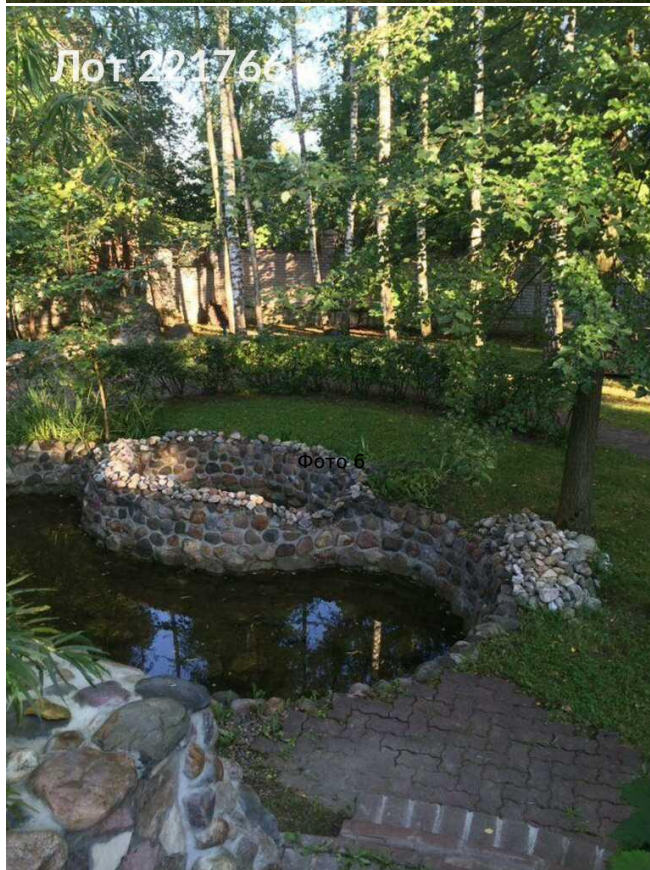
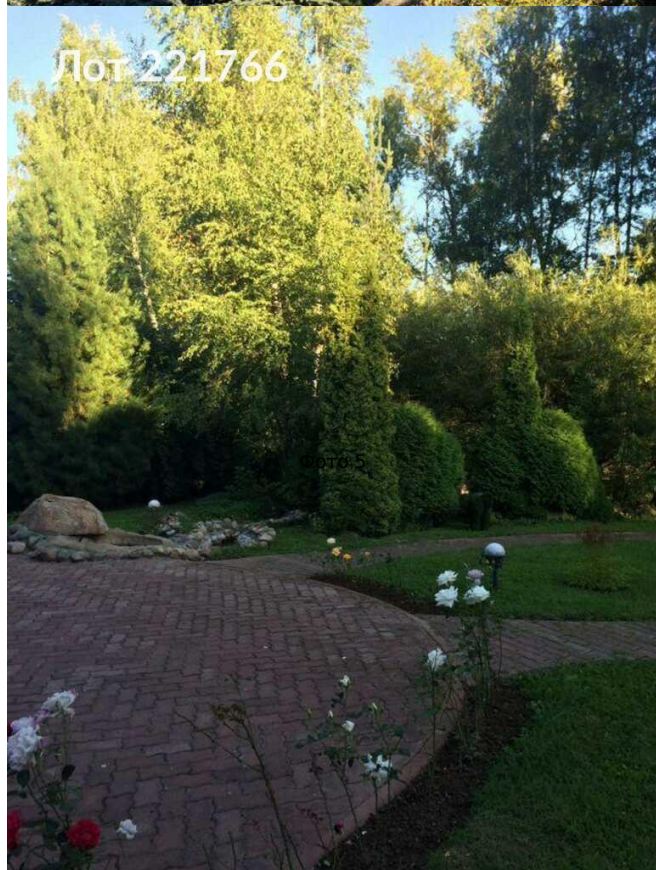


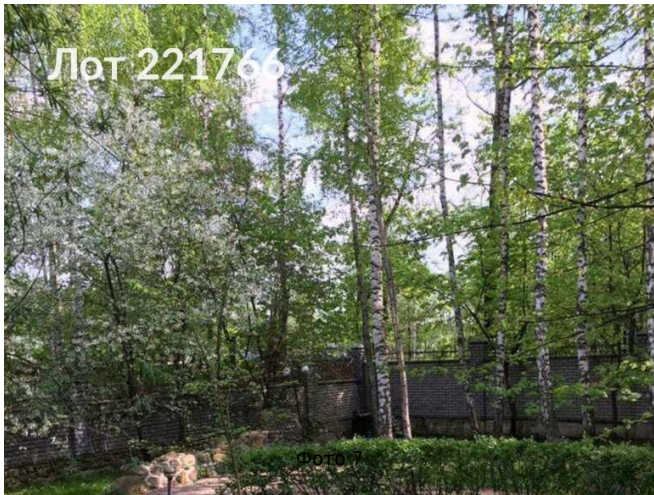
Продается дом, Россия, Московская область, городской округ Мытищи, посёлок Нагорное, Новая Нагорная улица — Россия, Московская область, городской округ Мытищи, посёлок Нагорное, Новая Нагорная улица

Объявление:	#221766
Заголовок:	Продается дом, Россия, Московская область, городской округ Мытищи, посёлок Нагорное, Новая Нагорная улица
Тип объекта:	дом
Адрес:	Россия, Московская область, городской округ Мытищи, посёлок Нагорное, Новая Нагорная улица
Цена:	68 000 000
Описание:	<p>Продаем уникальный загородный коттедж в живописном поселке Нагорное, расположенном в Московской области, всего в четырех минутах от станции метро Алтуфьево. Просторный четырехэтажный дом общей площадью 500 кв. м идеален для комфортного проживания. Цокольный этаж включает в себя хозяйственный блок, прачечную, комнату отдыха, санузел, а также бассейн и сауну. На первом этаже расположены прихожая, гостиная с камином, большая кухня и зимний сад с выходом во двор. Второй этаж предлагает два стильных спальни, каждая со своим санузлом и выходами на балконы, а на третьем этаже находится спальня, кабинет и гардеробная. Также в доме предусмотрены системы сигнализации и видео наблюдения. Участок площадью 30 соток оформлен с элементами ландшафтного дизайна и включает двухуровневый сад. На территории находится гараж для двух автомобилей и комната для охраны, а сам поселок охраняется. Рядом находится парк и конно-спортивный комплекс, а также школа и детский сад, создавая удобные условия для семейной жизни. Готовы рассмотреть предложения.</p>
Площадь:	500.0 м
Параметры:	500.0 м этажность 4 Медведково · 3 мин транс. 1.0 км МКАД
До метро:	3 мин (транспортом)
До МКАД:	1.0 км
Участок:	30.0 сот.
Тип сделки:	Продажа
Тип недвижимости:	Загородная
Подтип:	дом
Возможность постоянного проживания:	да
Путь до метро:	На автомобиле
Время до метро:	3 мин.
Метро:	Медведково
Этажей:	4
Общая площадь:	500 м2

Отопление:	2
Сан. узел:	В доме
Баня:	Да
Гараж:	Да
Ремонт:	Дизайнерский
Год постройки:	2001 г.
Электричество:	Да
Канализация:	Да
Водоснабжение:	Да
Газ:	Да
Тип дома:	Кирпичный
Ипотека:	Да
Бассейн:	Да
категория земли:	земли поселений
Шоссе:	281
Расстояние до МКАД:	1 км.
Площадь участка:	30 сот.
Количество спален:	6

Фотографии объекта





Лот 221766

Фото 7



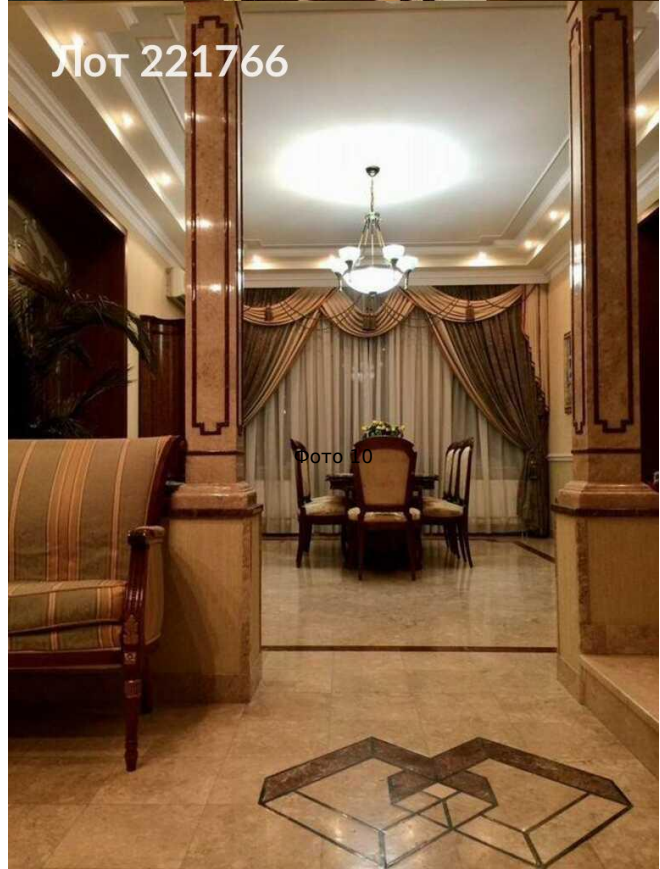
Лот 221766

Фото 8



Лот 221766

Фото 9



Лот 221766

Фото 10



Лот 221766

Фото 11