

Продается коммерческая недвижимость, Россия, Московская область, городской округ Люберцы, посёлок городского типа Томилино, улица Гаршина, 11с4 — Россия, Московская область, городской округ Люберцы, посёлок городского типа Томилино, улица Гаршина, 11с4

Объявление:	#221025
Заголовок:	Продается коммерческая недвижимость, Россия, Московская область, городской округ Люберцы, посёлок городского типа Томилино, улица Гаршина, 11с4
Тип объекта:	Продажа бизнеса
Адрес:	Россия, Московская область, городской округ Люберцы, посёлок городского типа Томилино, улица Гаршина, 11с4
Цена:	550 000 000
Описание:	Продается габ - складской комплекс в Томилино, расположенное в непосредственной близости от Егорьевского ш., 10 минут от платформы Томилино. ск представляет собой современное 4-х этажное здание. Объект состоит из 4-х надземных и 1 подземного этажей, общей площадью 5 503, 8 м?, зем. участок 880м2. Арендаторы ск - складское хранение, офисы, торговые сети. Текущий мап - 5 860 000р. Окупаемость 8 лет. Зона погрузки/разгрузки, зальная планировка, мощность 250 кВт, потолки от 3 до 4, 5 метров, пассажирский и грузовой лифт. Витринное остекление, возможность размещения вывески, большая наземная парковка перед зданием. Напротив остановка общественного транспорта и пешеходный переход. Высокий автомобильный и пешеходный трафик. Схема сделки - продажа юр. лица. Идеальное решение для надежных инвестиций. Звоните, оперативно организуем показ и сопроводим на сделке!
Площадь:	5 504.0 м
Параметры:	5 504.0 м этаж 1 этажность 4 Томилино · 13 мин пешком Продажа объекта
До метро:	13 мин (пешком)
Этаж:	1 из 4
Тип сделки:	Продажа
Тип недвижимости:	Коммерческая
Возможное назначение:	34
Туре Business:	1
Путь до метро:	Пешком
Время до метро:	13 мин.
Метро:	Томилино
Этажей:	4
Состояние:	Типовой ремонт
Общая площадь:	5504 м2

Высота потолков:	4.5 м.
Тип здания:	Административное
Тип договора:	Продажа объекта
Форма налогообложения:	НДС включен

Фотографии объекта



Фото 1

ТЕХНИЧЕСКИЕ ХАРАКТЕРИСТИКИ:

Площадь объекта	5 503,8 м ²
Земельный участок	880 м ²
Назначение	Нежилое
Этажность	Подвал + 1 этаж + 2 этаж + 3 этаж + 4 этаж
Фасад	Витражное остекление, керамогранит
Высота потолков	Подвал — 3,43 м, 1-й этаж — 4,45 м, 2-й этаж — 3,30 м, 3-й этаж — 3,30 м, 4-й этаж — 3,05 м.
Выделенная мощность	250 квт, 380 \ 220 v
Внутренняя отделка	С ремонтом / без отделки
Лифт	Грузовой, Пассажирский
Паркинг	Наземный
Арендаторы	Склады, Офисы, Торговые

Фото 2

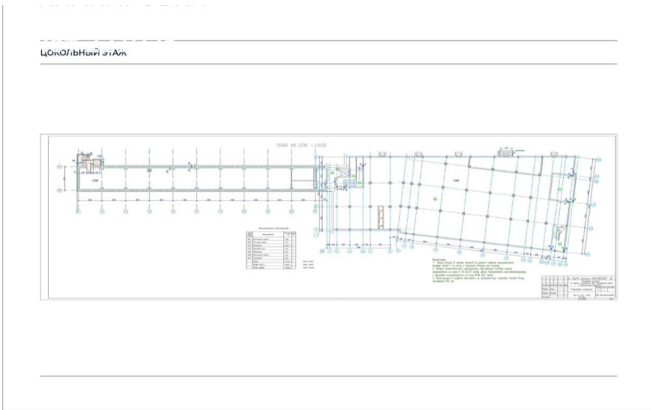


Фото 3



Фото 4

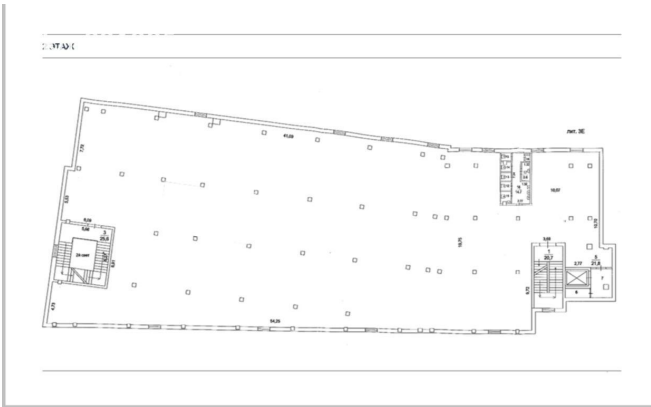


Фото 5

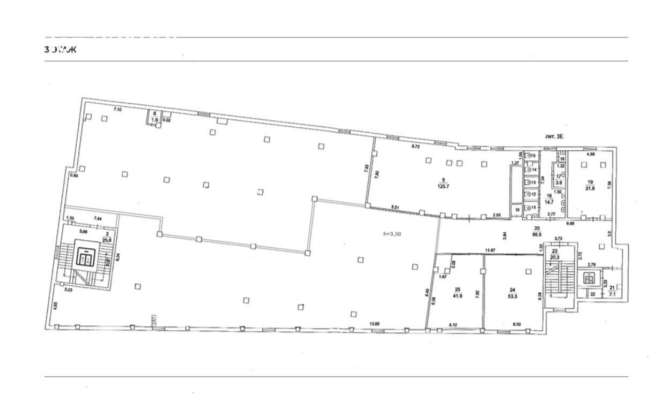
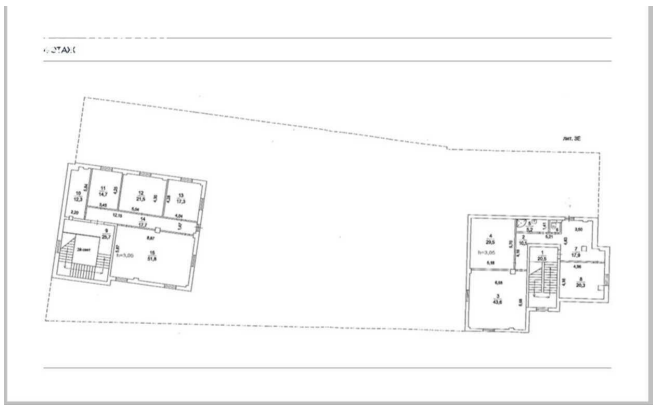


Фото 6



Φοτο 7