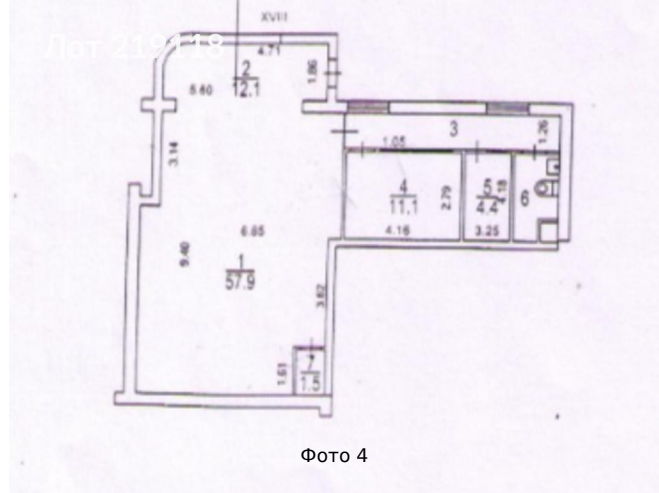


Сдается в аренду коммерческая недвижимость, Россия, Москва, Петрозаводская улица, 15к5 — Россия, Москва, Петрозаводская улица, 15к5

|                         |   |
|-------------------------|---|
| Объявление:             | #219118   |
| Заголовок:              | Сдается в аренду коммерческая недвижимость, Россия, Москва, Петрозаводская улица, 15к5  |
| Тип объекта:            | ПСН   |
| Адрес:                  | Россия, Москва, Петрозаводская улица, 15к5  |
| Цена:                   | 250 000 /мес  |
| Описание:               | Предлагаю в субаренду помещение свободного назначения, идеально под торговое помещение, площадью 99,1 кв. м, расположенное в районе Ховрино, в шаговой доступности от общественного транспорта, между Грачёвской и Беломорской. Объект находится на первом этаже восемнадцатизэтажного жилого дома. Доступ в помещение круглосуточный, а вход осуществляется с улицы. В данный момент помещение занято, однако освободится в течении месяца после подписания договора с новым арендатором. Идеальное место для магазинов, салонов и различных услуг. Оперативный показ обеспечен. |
| Площадь:                | 99.1 м  |
| Параметры:              | 99.1 м этаж 1 этажность 18 Грачёвская · 11 мин пешком   |
| До метро:               | 11 мин (пешком)   |
| Этаж:                   | 1 из 18   |
| Тип сделки:             | Аренда  |
| Тип недвижимости:       | Коммерческая  |
| Возможное назначение:   | Бизнес, Склад, Производство, Свободное назначение, 19, 20, 21, 23, 24, 63   |
| Путь до метро:          | Пешком  |
| Время до метро:         | 11 мин.   |
| Метро:                  | Грачёвская  |
| Этажей:                 | 18  |
| Общая площадь:          | 99.1 м2   |
| Предоплата:             | 1 месяц   |
| Залог:                  | 100 %   |
| Залог тип:              | %   |
| Срок аренды:            | длительный срок   |
| Высота потолков:        | 3.5 м.  |
| Тип здания:             | Жилой дом   |
| Вход:                   | Отдельный с улицы   |
| Тип договора:           | Субаренда   |
| Период оплаты:          | месяц   |
| Электрическая мощность: | 50 кВт  |

# Фотографии объекта



Северное ТЭП  
ЭКСПЛИКАЦИЯ

По адресу: Петровская ул., 15, кор.5

стр. 1

Помещение N XVIII Тип: Прочие

Последнее обследование 19.07.2010

ф.25

| Этаж                              | NN комн. | Характеристики комнат и помещений | Общая площадь |               | Площадь помещений (с коэф.) |       |       | Высота |
|-----------------------------------|----------|-----------------------------------|---------------|---------------|-----------------------------|-------|-------|--------|
|                                   |          |                                   | всего         | в т.ч. основ. | вспом.                      | лодж. | балк. |        |
| Ц                                 | 1        | мороженая                         | 57,9          | 57,9          |                             |       |       | 353    |
|                                   | 2        | мороженая                         | 12,1          | 12,1          |                             |       |       |        |
|                                   | 3        | коридор                           | 8,4           |               |                             | 8,4   |       |        |
|                                   | 4        | кабинет                           | 11,1          | 11,1          |                             |       |       |        |
|                                   | 5        | комната отдыха                    | 4,4           | 4,4           |                             |       |       |        |
|                                   | 6        | санузел                           | 3,7           |               |                             | 3,7   |       |        |
|                                   | 7        | пом.подсобное                     | 1,5           |               |                             | 1,5   |       |        |
| Итого по помещению                |          |                                   | 99,1          | 85,5          | 13,6                        |       |       |        |
| ---Неиспользуемые помещения всего |          |                                   | 99,1          | 85,5          | 13,6                        |       |       |        |
| в т.ч. Прочие                     |          |                                   | 99,1          | 85,5          | 13,6                        |       |       |        |

Фото 5