

Продается дом, Россия, Московская область, городской округ Мытищи, деревня Витенево, Орбитная улица, 1Б — Россия, Московская область, городской округ Мытищи, деревня Витенево, Орбитная улица, 1Б

Объявление:	#217857
Заголовок:	Продается дом, Россия, Московская область, городской округ Мытищи, деревня Витенево, Орбитная улица, 1Б
Тип объекта:	дом
Адрес:	Россия, Московская область, городской округ Мытищи, деревня Витенево, Орбитная улица, 1Б
Цена:	27 500 000
Описание:	Продается новый теплый уютный дом рядом с водохранилищем!

Дом площадью 250 кв. м. построен на ровном сухом участке 9,14 соток на острове Витенево. Дом строился для себя, исключительно качественные материал, дизайнерский ремонт. Стены: газосиликатный блок 300 мм + утепление.

Очень удобная, современная планировка:

- на первом этаже расположены: жилая комната, санузел, кухня-гостиная с выходом на террасу с бассейном и зоной барбекю
- на втором этаже: мастер-спальня с гардеробной, две гостевые спальни, санузел, холл.

Все коммуникации в доме:

- Магистральный газ,
- Водоснабжение,
- Электричество 15 кВт 380 В,
- Канализация - септик.

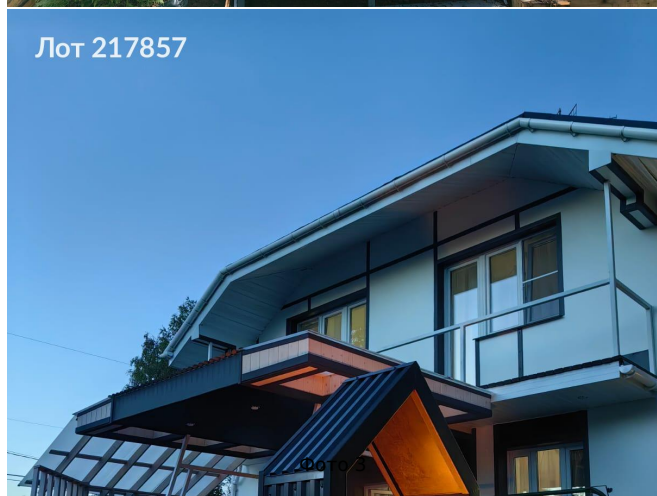
Уникальная локация: охраняемая, окруженная со всех сторон водой территория, въезд по пропускам. До МКАД 24 км по Осташковскому ш. Остановка общественного транспорта в 150 м. Вокруг потрясающая природа, до набережной 5 минут пешком. Можно выкупить ещё 1,5 сотки у администрации за 50% от кадастровой стоимости.

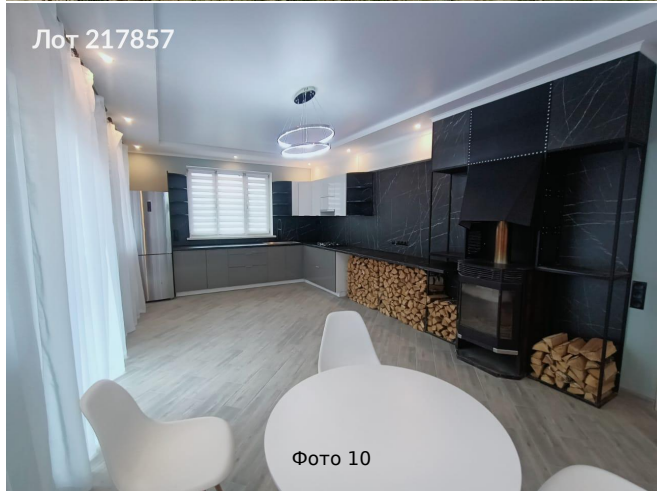
Оперативный показ. Звоните!

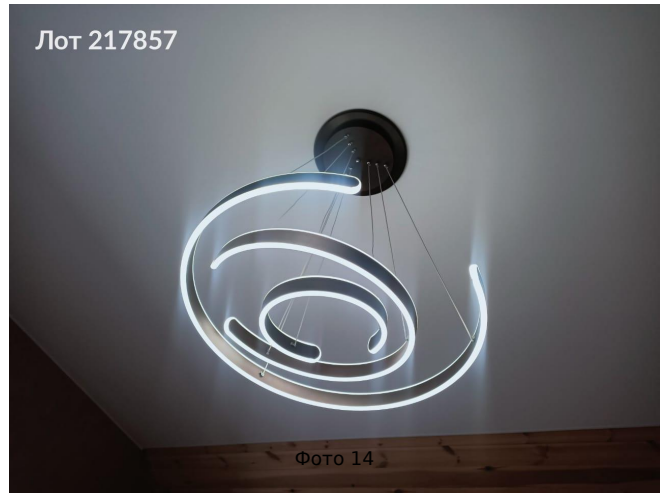
Площадь:	250.0 м
Параметры:	250.0 м этажность 2 Алтуфьево · 40 мин транс. 25.0 км МКАД
До метро:	40 мин (транспортом)
До МКАД:	25.0 км
Участок:	9.0 сот.

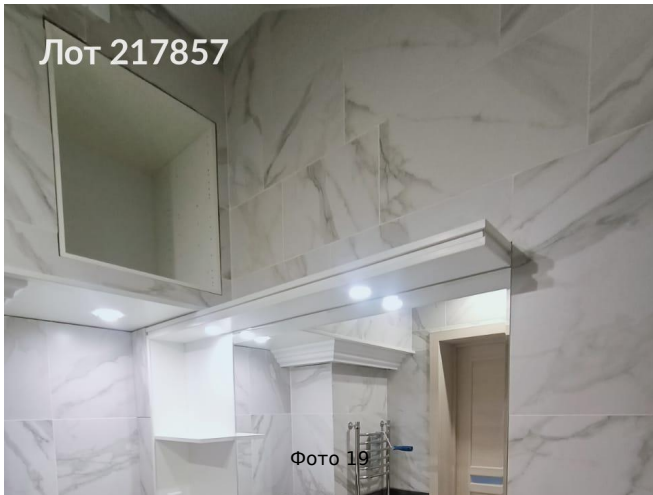
Тип сделки:	Продажа
Тип недвижимости:	Загородная
Подтип:	дом
Возможность постоянного проживания:	Да
Путь до метро:	На автомобиле
Время до метро:	40 мин.
Метро:	Алтуфьево
Этажей:	2
Общая площадь:	250 м2
Отопление:	2
Сан. узел:	В доме
Баня:	Нет
Гараж:	Нет
Ремонт:	Дизайнерский
Год постройки:	2020 г.
Электричество:	Да
Канализация:	Да
Водоснабжение:	Да
Газ:	Да
Тип дома:	Монолит
Ипотека:	Да
Бассейн:	Да
категория земли:	земли поселений
Шоссе:	271
Расстояние до МКАД:	25 км.
Площадь участка:	9 сот.
Количество спален:	4

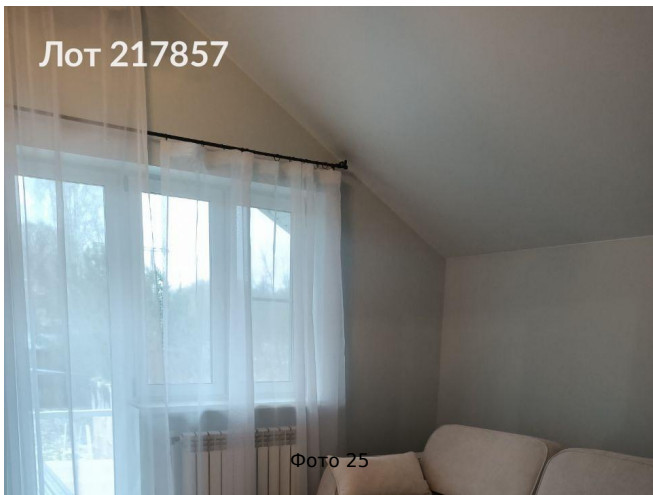
## Фотографии объекта











Лот 217857

Фото 25



Лот 217857

Фото 26



Лот 217857

Фото 27



Лот 217857

Фото 28



Лот 217857

Фото 29



Лот 217857

Фото 30



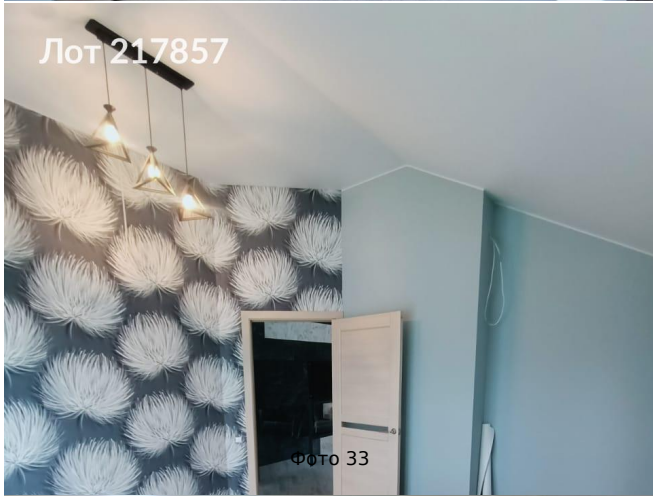
Лот 217857

Фото 31



Лот 217857

Фото 32



Лот 217857

Фото 33



Лот 217857

Фото 34



Лот 217857

Фото 35



Лот 217857

Фото 36

