

Сдается в аренду коммерческая недвижимость, Россия, Московская область, городской округ Люберцы, посёлок городского типа Томилино, улица Гаршина, 9Д/1с4 — Россия, Московская область, городской округ Люберцы, посёлок городского типа Томилино, улица Гаршина, 9Д/1с4

Объявление: #217853
Заголовок: Сдается в аренду коммерческая недвижимость, Россия, Московская область, городской округ Люберцы, посёлок городского типа Томилино, улица Гаршина, 9Д/1с4
Тип объекта: ПСН
Адрес: Россия, Московская область, городской округ Люберцы, посёлок городского типа Томилино, улица Гаршина, 9Д/1с4
Цена: 450 000 /мес
Описание: Без комиссии для Арендатора!
Аренда производственно-складского помещения на огороженной территории 3 га в рабочем поселке Томилино. Высота потолков в коньке 4 метров, по бокам 3,5. метров, мощность кВт 50. Водоснабжение и канализация центральные, отопление. Помещение готово к въезду. Можно под пищевое производство. Завершение отделки под арендатора.
Большая охраняемая парковочная зона, заезд по пропускам, возможность стоянки грузовых автомобилей. Район с очень развитой транспортной инфраструктурой. Станция МЦД3 Томилино в 10 мин. пешком. На территории откроется продуктово-хозяйственный сетевой магазин. НДС включен, а также уборка и охрана. Возможно увеличение площадей.
Площадь: 460.0 м
Параметры: 460.0 м этаж 1 этажность 1 Томилино · 12 мин пешком
До метро: 12 мин (пешком)
Этаж: 1 из 1
Тип сделки: Аренда
Тип недвижимости: Коммерческая
Возможное назначение: 13, 19, 23, 30, 41, 46, 79, 88, 105, 106, 113, 114, 119, 126, 135, 142, 143
Путь до метро: Пешком
Время до метро: 12 мин.
Метро: Томилино
Этажей: 1
Общая площадь: 460 м2
Предоплата: 1 месяц
Залог: 100 %
Залог тип: %
Срок аренды: длительный срок

Высота потолков:	3.5 м.
Отопление:	Центральное
Пожаротушение:	Сигнализация
Тип здания:	Административное
Помещение занято:	Нет
Минимальный срок аренды:	11
Вход:	Отдельный с улицы
Тип договора:	Субаренда
Период оплаты:	месяц
Форма налогообложения:	НДС включен
Эксплуатационные расходы:	Да
Электрическая мощность:	50 кВт

Фотографии объекта

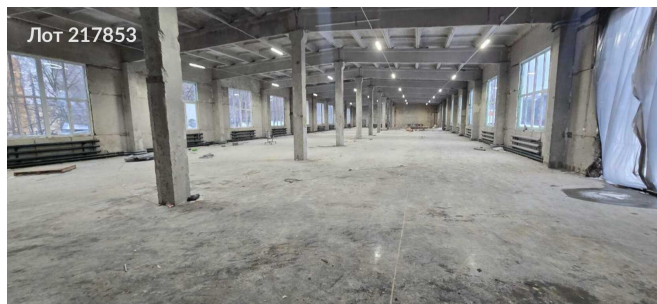


Фото 1

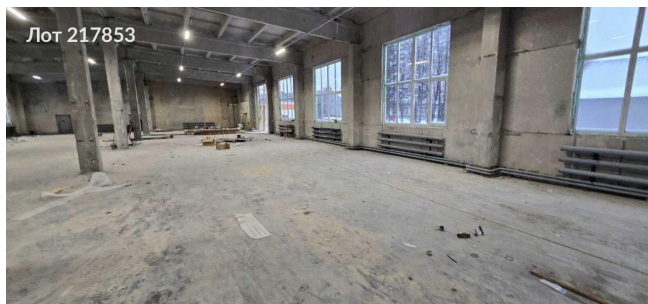


Фото 2

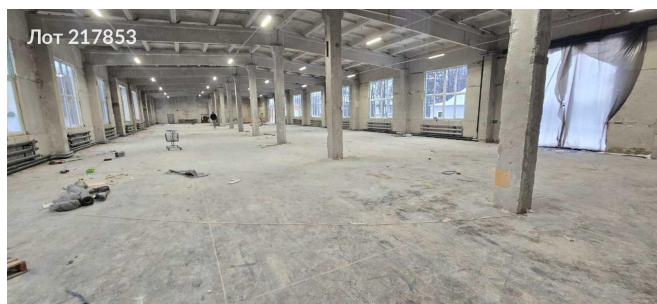


Фото 3

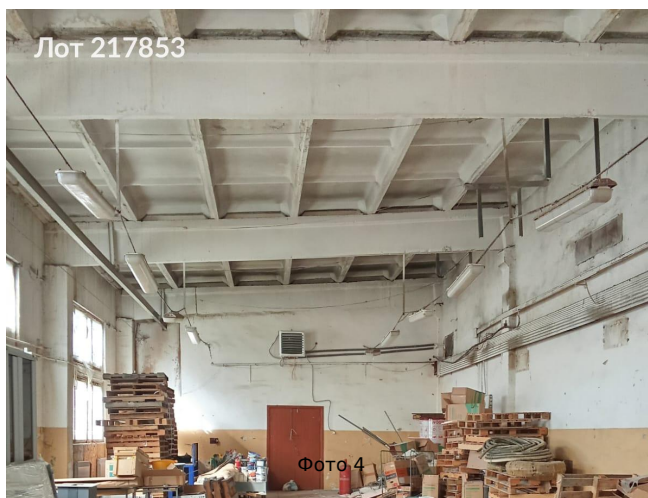


Фото 4



Фото 5



Фото 6

