

Продается дом, Россия, Московская область, Дмитровский городской округ, коттеджный посёлок Дмитровка Светлая, 167 — Россия, Московская область, Дмитровский городской округ, коттеджный посёлок Дмитровка Светлая, 167

Объявление:	#216171
Заголовок:	Продается дом, Россия, Московская область, Дмитровский городской округ, коттеджный посёлок Дмитровка Светлая, 167
Тип объекта:	дом
Адрес:	Россия, Московская область, Дмитровский городской округ, коттеджный посёлок Дмитровка Светлая, 167
Цена:	24 950 000
Описание:	Продается новый светлый дом с великолепным видом из окна!

Дом деревянно-композитный, строился "для себя" по самым современным технологиям. Стойки и перекрытия - LVL, толщина стен 250 мм, утепление Rockwool, водяные теплые полы (система умный дом с дистанционным управлением), фундамент ленточный + железобетонная моно-плита, плитка керамогранит 800x800 (Испания), вся сантехника Grohe, трубы Rehau, электрика Werkel.

Коммуникации:

- электричество 30 кВт,
- вода питьевая - колодец с "иглой",
- канализация - переливной септик,
- газификация поселка запланирована на 2025 год.

Жилой охраняемый поселок, асфальтированные дороги, 30% населения живёт круглый год. По поселку ведется ежедневное патрулирование с фотоотчетом.

Отличная транспортная доступность: до Москвы можно доехать как по Дмитровскому, так и Ленинградскому шоссе, а близость к ЦКАД значительно расширяет транспортные возможности.

Прекрасное место где можно жить в комфорте и уюте, наслаждаясь тишиной в гармонии с природой!

Оперативный показ.

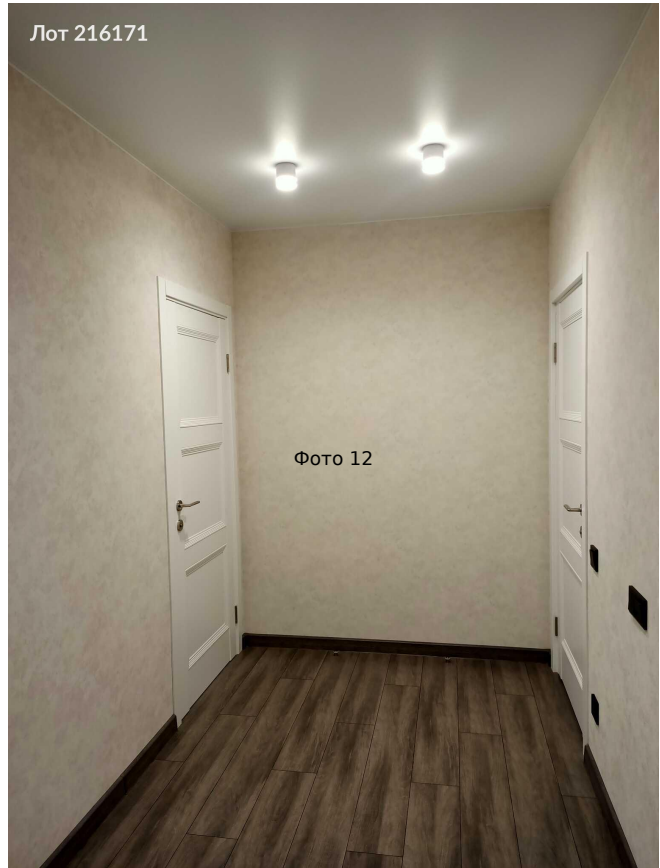
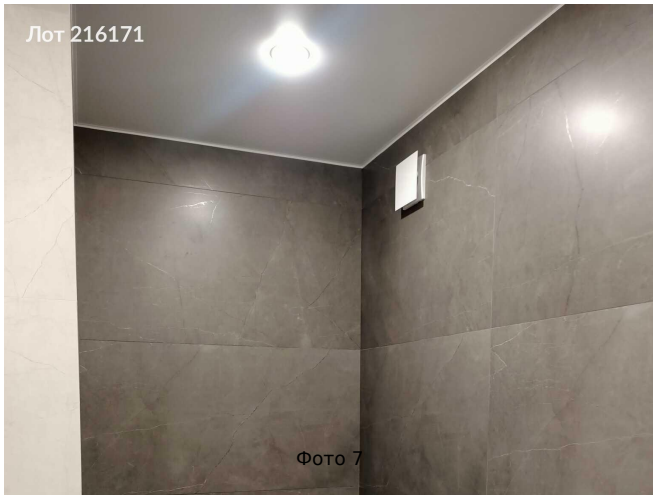
Звоните!

Площадь:	320.0 м
Параметры:	320.0 м этажность 2 Лобня · 18 мин транс. 33.0 км МКАД
До метро:	18 мин (транспортом)
До МКАД:	33.0 км
Участок:	9.2 сот.

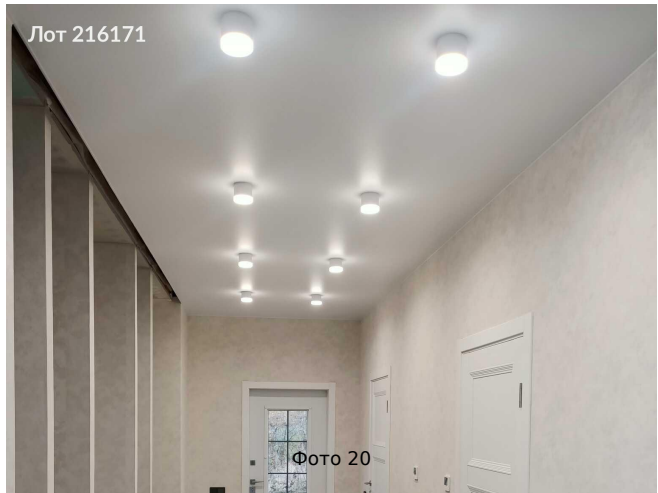
Тип сделки:	Продажа
Тип недвижимости:	Загородная
Подтип:	дом
Возможность постоянного проживания:	Да
Путь до метро:	На автомобиле
Время до метро:	18 мин.
Метро:	Лобня
Этажей:	2
Общая площадь:	320 м2
Сан. узел:	В доме
Баня:	Нет
Гараж:	Нет
Ремонт:	Евро
Год постройки:	2024 г.
Электричество:	Да
Канализация:	Да
Водоснабжение:	Да
Газ:	Нет
Тип дома:	Щитовой
Ипотека:	Да
Бассейн:	Нет
категория земли:	сельхозназначение
Шоссе:	256
Расстояние до МКАД:	33 км.
Площадь участка:	9.2 сот.
Количество спален:	5
Название коттеджного поселка:	Дмитровка Светлая

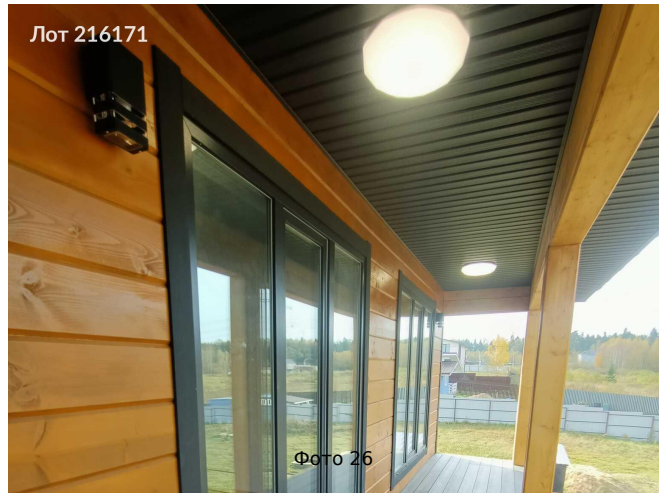
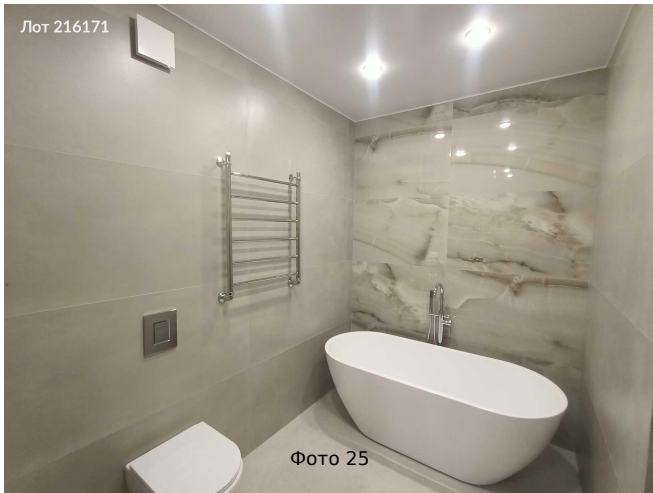
Фотографии объекта



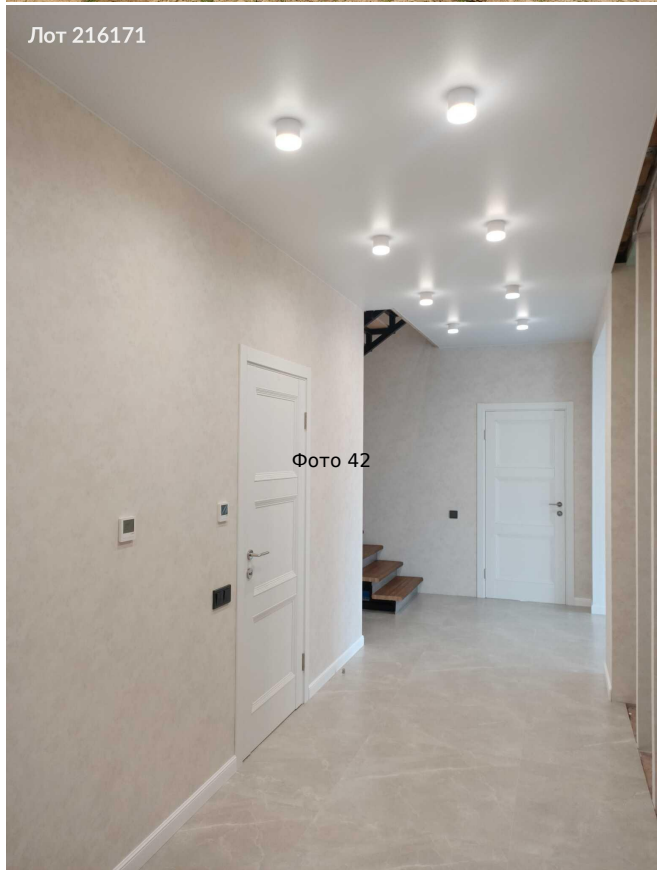
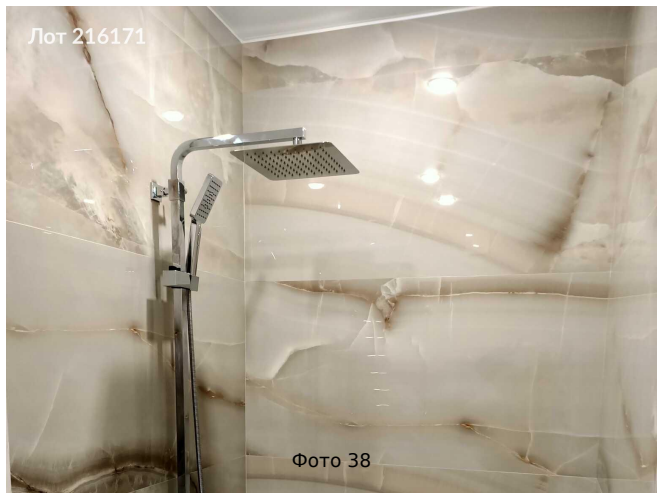












Лот 216171



Фото 43