

Продается дом, Россия, Московская область, Дмитровский муниципальный округ, территория объединения Дмитровка Светлая, 131 — Россия, Московская область, Дмитровский муниципальный округ, территория объединения Дмитровка Светлая, 131

Объявление:	#215406
Заголовок:	Продается дом, Россия, Московская область, Дмитровский муниципальный округ, территория объединения Дмитровка Светлая, 131
Тип объекта:	дом
Адрес:	Россия, Московская область, Дмитровский муниципальный округ, территория объединения Дмитровка Светлая, 131
Цена:	35 000 000
Описание:	Продается дом в коттеджном поселке Дмитровка Светлая. Дом с дизайнерской отделкой "под ключ" станет идеальным местом для комфортной жизни.

Площадь дома 455м2 включая веранду и террасу. Тёплая площадь дома 300м2. Первый этаж включает в себя: Кухня-гостиная 105м2 одной зоной, кабинет 20м2, прачечная 8м2, бойлерная 6м2, прихожая 6м2, выход на террасу 45м2 с переходом в пати-зону. Второй этаж: холл 22 М2, детская комната 12м2, гостевая спальня 20м2, мастер спальня площадью 44м2 с собственным санузлом 12м2 и гардеробной комнатой 6м2, общая площадь личного пространства 62м2.

Дом строился для себя, из материалов высокого качества. Площадь первого этажа обогревается водяными тёплыми полами и встроенными в пол радиаторами. При температуре в -30 за окном, можно ходить в шортах. Высота потолков 3 метра, в гостиной 9.5 метров. Весь пол первого этажа выложен качественным керамо-гранитом. Потолки во всём доме - натяжные. Все инженерные коммуникации сделаны из дорогих и качественных материалов.

Участок 12соток. Парковка на 4 автомобиля, парковочная зона и дорожки выложены плиткой. Участок и пред-домовая засеяны газоном и высажены 52 туи.

Что вокруг:
большой участок — место для детской площадки, спортивных занятий и мангала; тихий район с дружелюбными соседями; в поселке много мест для прогулок с детьми и собаками, лес и много зелени; магазины и аптеки — в 5ти минутах езды на автомобиле,

10 минут пешком.

ДОМ ПОЛНОСТЬЮ ГОТОВ К КОМФТНОМУ КРУГЛОГОДИЧНОМУ ПРОЖИВАНИЮ, ЗАЕЗЖАЙ И ЖИВИ.

ПРО ИНФРАСТРУКТУРУ: Рядом находится вся необходимая СОЦИАЛЬНАЯ И КОММЕРЧЕСКАЯ инфраструктура: школа и детские сады в 5-ти минутах езды, магазины, аптеки, фитнес-центр. Удобный выезд на Рогочевское, Ленинградское, Дмитровское шоссе и ЦКАД! До МЦД Лобня 30 минут на транспорте, до автобусной остановки 10 минут ходьбы. Рядом расположены горнолыжные курорты "Яхрома" и "Сорочаны", гольф-клуб "Целеево", яхт-клубы и многое другое.

Звоните!

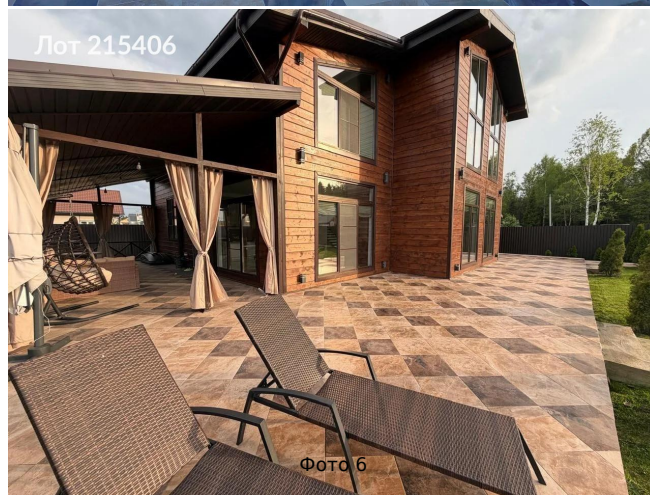
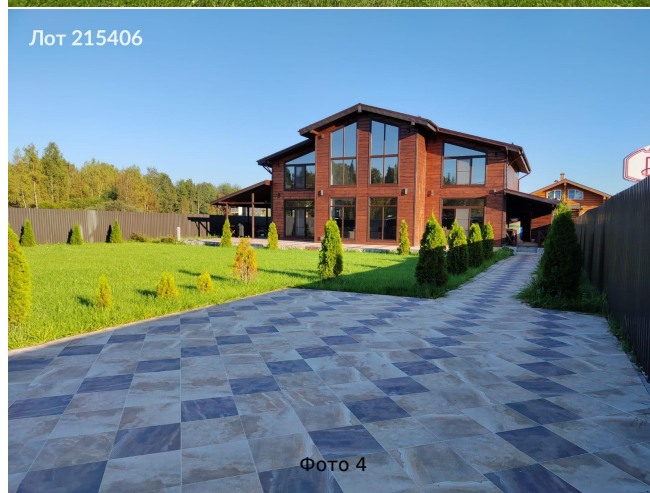
Площадь:	455.0 м
Параметры:	455.0 м этажность 2 Лобня · 18 мин транс. 33.0 км МКАД
До метро:	18 мин (транспортом)
До МКАД:	33.0 км
Участок:	11.0 сот.
Тип сделки:	Продажа
Тип недвижимости:	Загородная
Подтип:	дом
Возможность постоянного проживания:	да
Путь до метро:	На автомобиле
Время до метро:	18 мин.
Метро:	Лобня
Этажей:	2
Общая площадь:	455 м2
Отопление:	2
Сан. узел:	В доме
Баня:	Нет
Гараж:	Нет
Ремонт:	Дизайнерский
Год постройки:	2021 г.
Электричество:	Да
Канализация:	Да
Водоснабжение:	Да
Газ:	Да
Тип дома:	Щитовой
Ипотека:	Да
Бассейн:	Нет
категория земли:	сельхозназначение
Шоссе:	256
Расстояние до МКАД:	33 км.

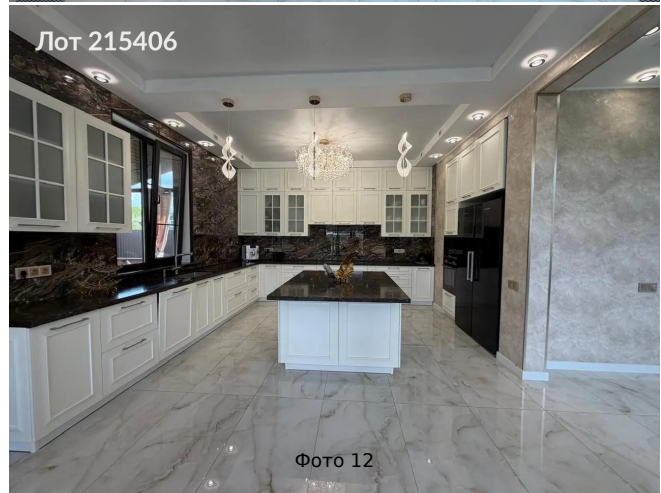
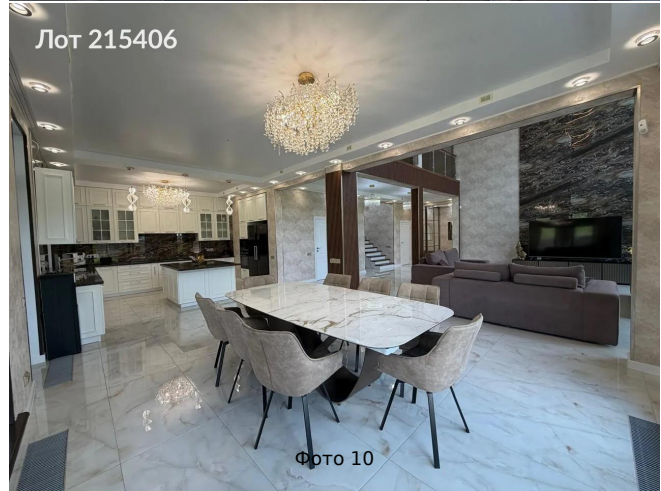
Площадь участка: 11 сот.

Количество спален: 3

Название коттеджного поселка: Дачитровка Светлая

Фотографии объекта

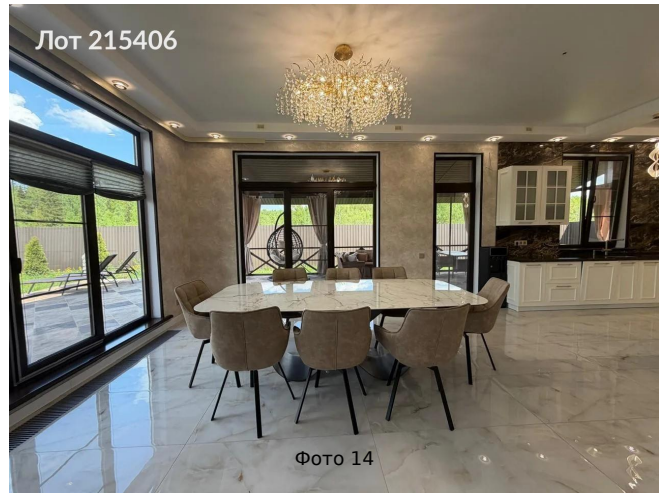






Лот 215406

Фото 13



Лот 215406

Фото 14



Лот 215406

Фото 15



Лот 215406

Фото 16



Лот 215406

Фото 17



Лот 215406

Фото 18

