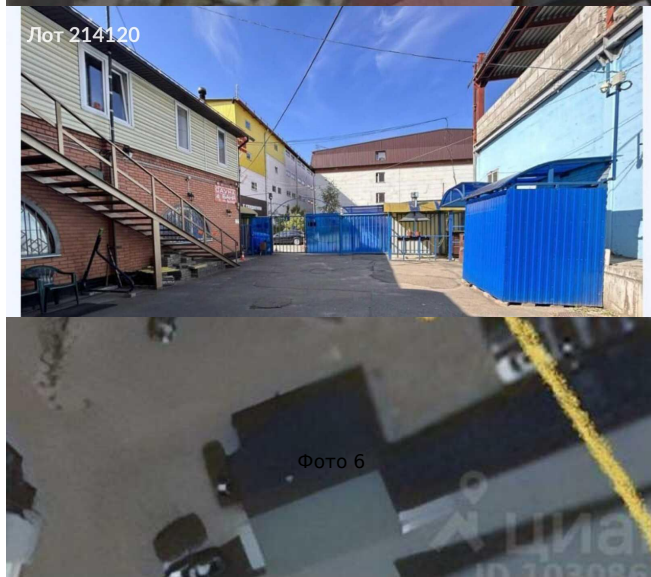
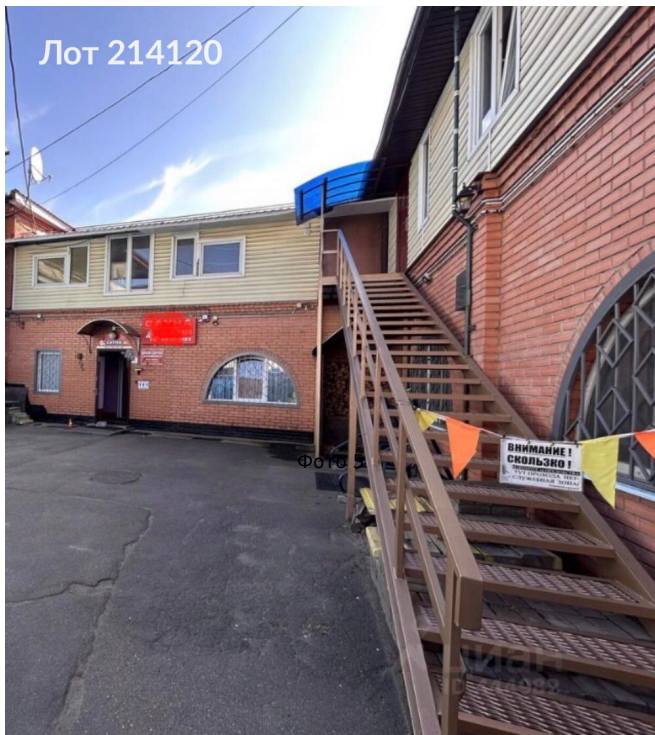


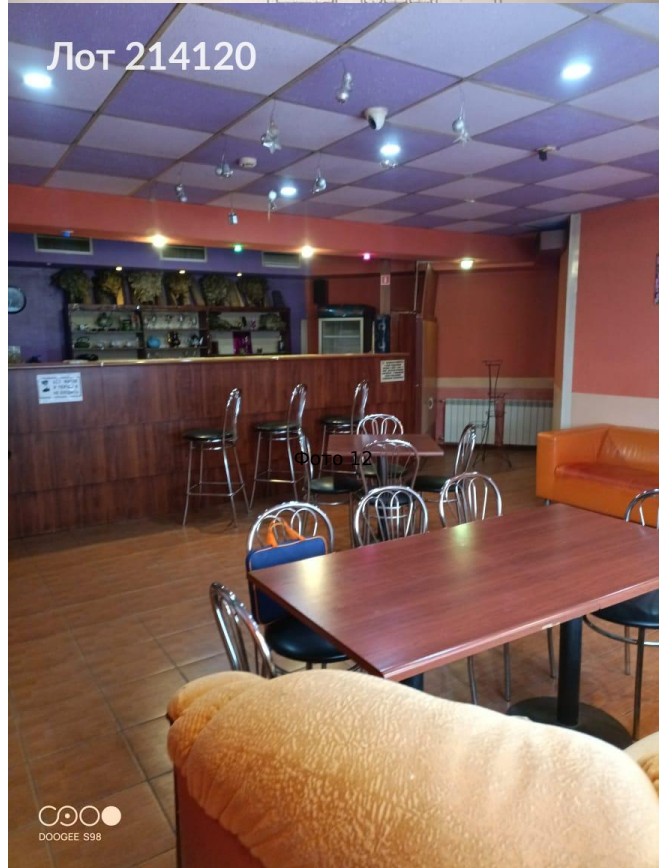
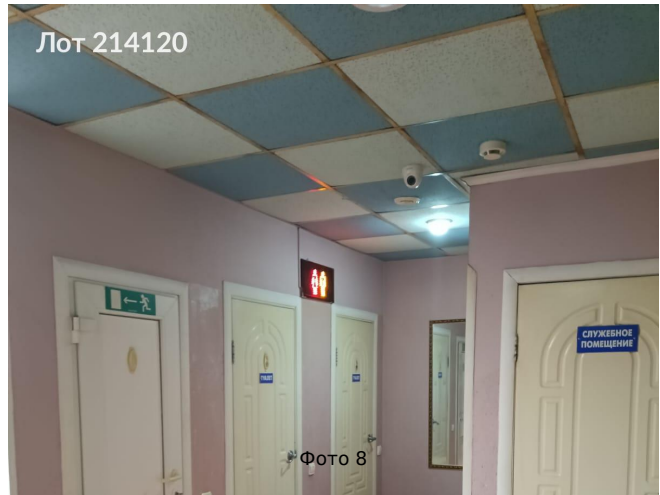
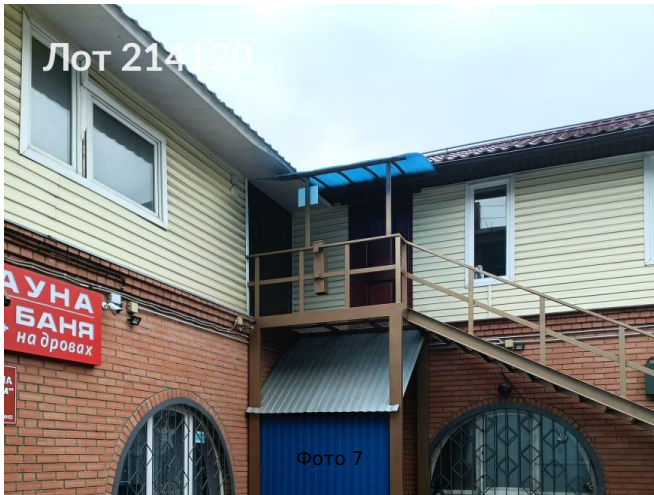
Продается коммерческая недвижимость, Россия, Московская область, Люберцы, микрорайон Городок Б, улица 3-е Почтовое Отделение, 78Д — Россия, Московская область, Люберцы, микрорайон Городок Б, улица 3-е Почтовое Отделение, 78Д

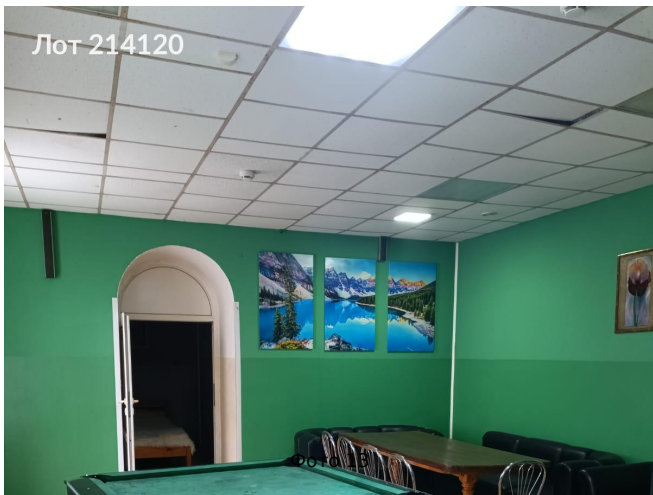
Объявление:	#214120
Заголовок:	Продается коммерческая недвижимость, Россия, Московская область, Люберцы, микрорайон Городок Б, улица 3-е Почтовое Отделение, 78Д
Тип объекта:	Здание
Адрес:	Россия, Московская область, Люберцы, микрорайон Городок Б, улица 3-е Почтовое Отделение, 78Д
Цена:	49 900 000
Описание:	<p>Предложение для бизнеса! Двухэтажное нежилое здание площадью 378 метров (можно увеличить до 660 метров при малых затратах),подходящее для любого вида коммерческой деятельности, производство, медицинскую лабораторию, ТОМОГРАФИЮ , медицинский центр, склад в т.ч. маркетплейсов и доставке продуктов . Под любое значение, коммерческое здание. Можно под производство. Под склад. Место очень удобное для тех видов работ/услуг, которые ЗАПРЕЩЕНЫ в жилых домах .</p> <p>Расположено всего в 500 метрах от метро "Котельники" на Новорязанском шоссе, всего в 3 км от МКАД. Участок 6,52 сотки в собственности земли. Площадь здания составляет 378 квадратных метров в собственности, можно увеличить до 660м2. Назначение эксплуатации здания и земли — под НЕЖИЛУЮ эксплуатацию. Остается всё оборудование и мебель. Охраняемая территория. Великолепный выбор для вашего успешного бизнеса! Отвечу на все вопросы по телефону.</p>
Площадь:	378.0 м
Параметры:	378.0 м этажность 2 Котельники · 1 мин пешком
До метро:	1 мин (пешком)
Участок:	6.0 сот.
Тип сделки:	Продажа
Тип недвижимости:	Коммерческая
Путь до метро:	Пешком
Время до метро:	1 мин.
Метро:	Котельники
Этажей:	2
Состояние:	Типовой ремонт
Общая площадь:	378 м2
Высота потолков:	3 м.
Отопление:	Автономное
Вентиляция:	Приточная

Кондиционирование:	Местное
Тип парковки:	Наземная
Год постройки:	1999 г.
Пожаротушение:	Гидрантная
Тип здания:	Административное
Линия:	первая
Вход:	Отдельный с улицы
Форма собственности:	в собственности
Площадь участка:	6 сот.
Тип договора:	Продажа объекта
Форма налогообложения:	УСН
Мебель:	Да

Фотографии объекта







Лот 214120

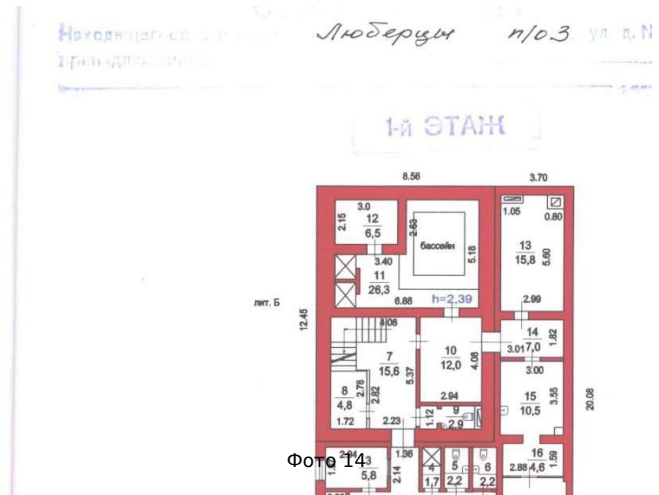


Фото 14

Находясь в г. р. Люберцы 1/03 ул. п. П. Гриндлерова



Лот 214120

Фото 16



Фото 15



Лот 214120

Фото 17



Лот 214120

Фото 18

