

Сдается в аренду коммерческая недвижимость, Россия, Московская область, городской округ Шаховская, деревня Бухолово, Центральная улица, 77 — Россия, Московская область, городской округ Шаховская, деревня Бухолово, Центральная улица, 77

Объявление: #212683

Заголовок: Сдается в аренду коммерческая недвижимость, Россия, Московская область, городской округ Шаховская, деревня Бухолово, Центральная улица, 77

Тип объекта: Производственное помещение

Адрес: Россия, Московская область, городской округ Шаховская, деревня Бухолово, Центральная улица, 77

Цена: 250 000 /мес

Описание: Предлагаем в аренду производство строительных и отделочных материалов включающих в себя комплекс зданий и сооружений различного назначения с земельным участком общей площадью 1,5 гектара в деревне Бухолово г.о Шаховская Московской области ! На территории объекта располагается цех оснащенный оборудованием с возможностью организации производства полного цикла по изготовлению брусчатки и тротуарной плитки по желанию арендатора можно производить свою продукцию используя производственные мощности и дополнительные ресурсы на представленном объекте. Для удобства арендатора в здании цеха есть отдельное помещение под офис продаж, здание свободного назначения, которое можно использовать под магазин или на усмотрение арендатора под иные нужды, охраняемое складское помещение внутри цеха , большой навес под стройматериалы и арматуру, отдельное здание кафетерия оборудованное на 35 посадочных мест с профессиональным торговым и печным оборудованием в наличии техника для выпечки и переработки мясных изделий с возможностью использовать под производство колбасных изделий на усмотрение арендатора , мангал, а так же есть лицензия на продажу разливного пива, Инженерные коммуникации на территории объекта включают в себя автономное водоснабжение, освещение производственного цеха и кафе, систему видеонаблюдения с фиксацией, WiFi. Для вашего удобства и комфорта в наличии внутренняя охраняемая асфальтированная парковка с возможностью загрузки и отгрузки грузового транспорта! Удобный подъезд к объекту по асфальтированной дороге, бесперебойное транспортное сообщение с Москвой !

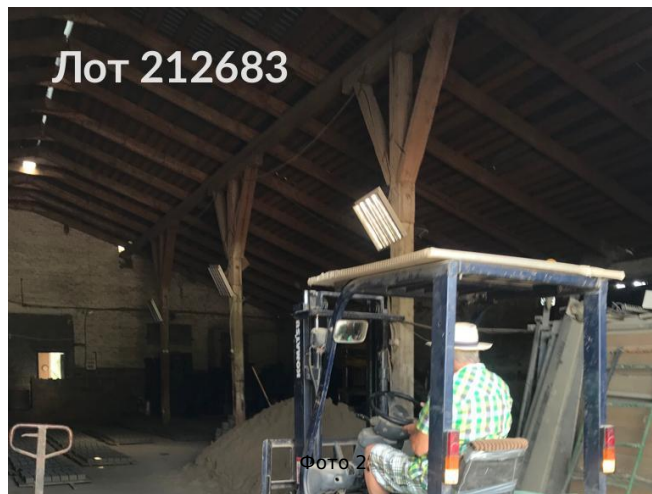
Площадь: 570.0 м

Параметры: 570.0 м этаж 1 этажность 1 Зеленоград — Крюково · 93 мин транс.

До метро: 93 мин (транспортом)

Этаж:	1 из 1
Участок:	150.0 сот.
Тип сделки:	Аренда
Тип недвижимости:	Коммерческая
Путь до метро:	На автомобиле
Время до метро:	93 мин.
Метро:	Зеленоград — Крюково
Этажей:	1
Состояние:	Типовой ремонт
Общая площадь:	570 м2
Предоплата:	2 месяца
Залог:	100 %
Залог тип:	%
Срок аренды:	длительный срок
Высота потолков:	5 м.
Отопление:	Автономное
Вентиляция:	Приточная
Кондиционирование:	Нет
Расположение парковки:	На территории
Назначение парковки:	Для грузового транспорта
Год постройки:	1985 г.
Пожаротушение:	Сигнализация
Буфет:	Да
Столовая:	Да
Офисные помещения:	Да
Тип здания:	Административное
Количество мест:	10 шт.
Бесплатная парковка:	Да
Класс здания:	С
Минимальный срок аренды:	11
Арендные каникулы:	Да
Ворота:	На нулевой отметке
Ответственное хранение:	Да
Таможня:	Нет
Транспортные услуги:	Нет
Форма собственности:	в собственности
Площадь участка:	150 сот.
Тип договора:	Прямая аренда
Период оплаты:	месяц
Форма налогообложения:	УСН
Эксплуатационные расходы:	Нет
Коммунальные платежи:	Нет
Возможность подъезда фуры:	Да
Наличие открытой площадки:	Да
Электрическая мощность:	150 кВт

# Фотографии объекта





Лот 212683



Фото 13

Лот 212683



Фото 14

Лот 212683



Фото 15

Лот 212683



Фото 16

Лот 212683



Фото 17

Лот 212683



Фото 18



Фото 19

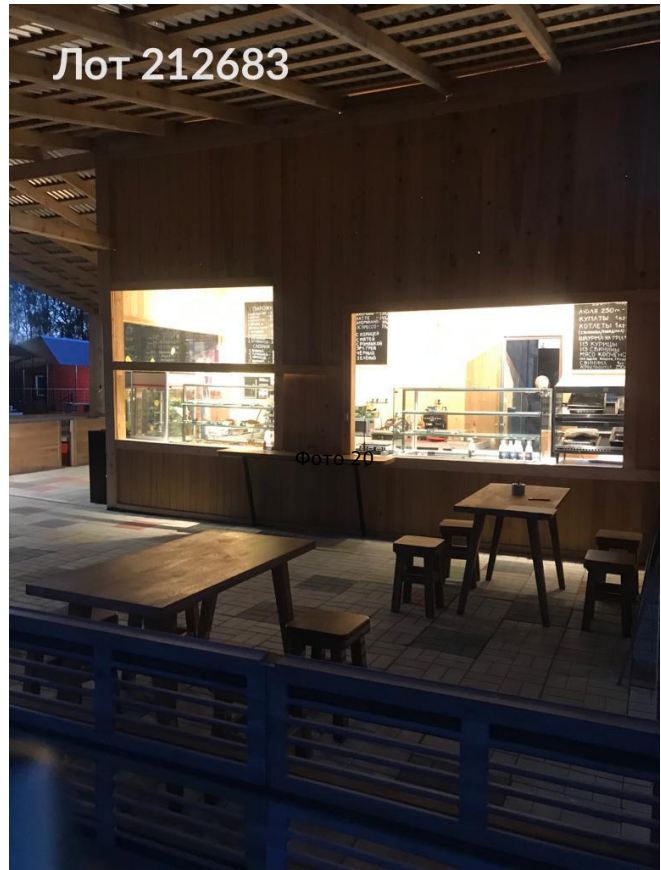


Фото 20