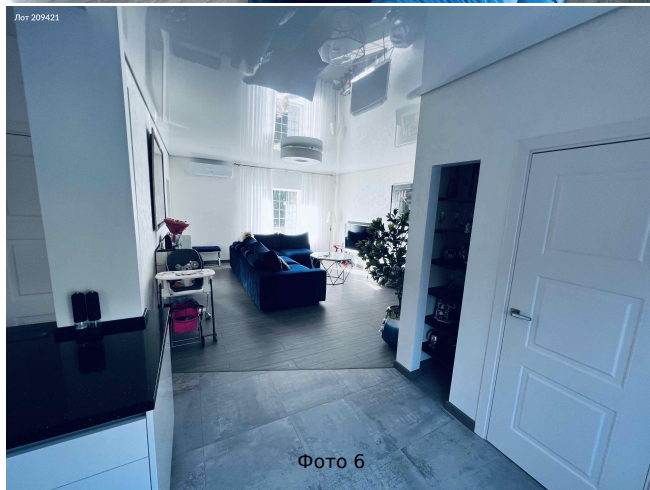
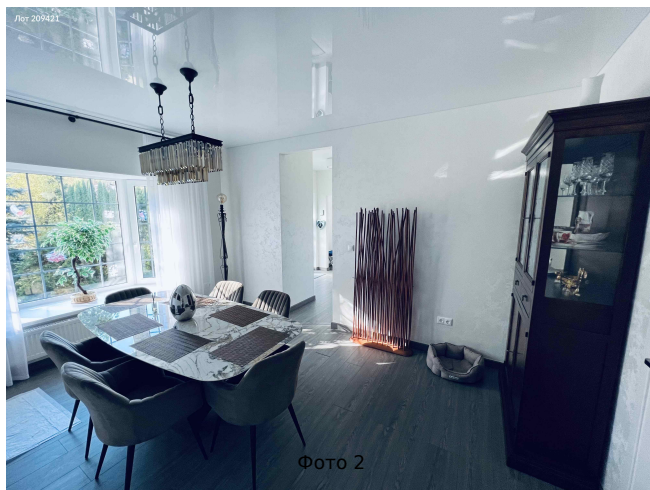


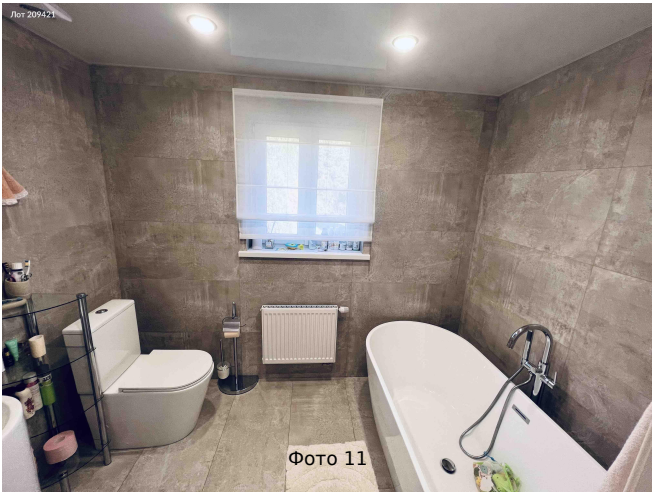
Сдается в аренду дом, Россия, Московская область, городской округ Истра, село Рождествено, коттеджный посёлок Соловьиный —
Россия, Московская область, городской округ Истра, село Рождествено, коттеджный посёлок Соловьиный

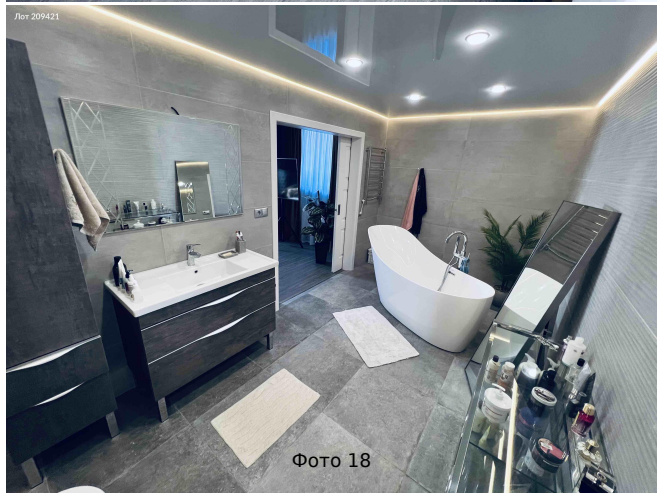
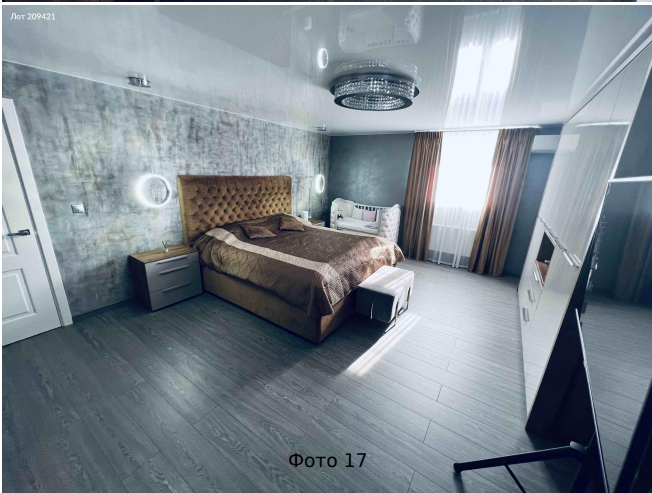
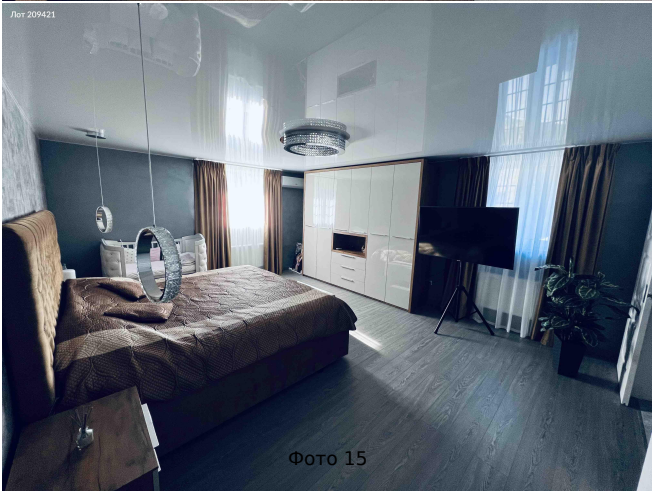
Объявление:	#209421
Заголовок:	Сдается в аренду дом, Россия, Московская область, городской округ Истра, село Рождествено, коттеджный посёлок Соловьиный
Тип объекта:	дом
Адрес:	Россия, Московская область, городской округ Истра, село Рождествено, коттеджный посёлок Соловьиный
Цена:	285 000 /мес
Описание:	<p>Сдается уютный комфортабельный 2-х уровневый коттедж в закрытом КП «Соловьиный» с. Рождествено (г.о. Истра). Дом построен по канадской (каркасной) технологии, общей площадью 280м2 с собственным участком в 40 соток. В 2020 году была произведена реконструкция дома (разобран до каркаса) и сделан капитальный ремонт с использованием дорогих отделочных материалов. Полностью обставлен красивой премиальной мебелью. Планировка дома: 1-ый этаж - гараж на 2 машины, подсобное помещение, кухня объединенная с большим каминным залом, столовая, кабинет, комната отдыха с домашним кинотеатром (при желании можно сделать дополнительную спальню); 2-ой этаж - мастер-спальня с ванной комнатой, ещё одна спальня, детская и небольшая гостевая спальня, санузел. Прекрасный большой участок с уникальным ландшафтным дизайном и ухоженным газоном. Дом находится под охраной Delta, подключён высокоскоростной интернет. Тихое спокойное место в окружении хвойного леса рядом с рекой Истра. Охраняемый приватный поселок на 17 домов, расположен на территории дома отдыха Снегири. Арендатору будет доступна вся инфраструктура дома отдыха включая бассейны, рестораны, тренажёрный зал. В пешей доступности множество магазинов и социальных услуг, есть оборудованные пляжи.</p> <p>Ждём добропорядочных и материально обеспеченных людей на длительную аренду, ценящих красоту и природный ландшафт!</p>
Площадь:	280.0 м
Параметры:	280.0 м этажность 2 Пятницкое шоссе · 20 мин транс. 30.0 км МКАД мебель дети ТВ стир.
До метро:	20 мин (транспортом)
До МКАД:	30.0 км
Участок:	40.0 сот.
Тип сделки:	Аренда
Тип недвижимости:	Загородная

Подтип:	дом
Возможность постоянного проживания:	Да
Душ:	В доме
Путь до метро:	На автомобиле
Время до метро:	20 мин.
Метро:	Пятницкое шоссе
Этажей:	2
Общая площадь:	280 м2
Предоплата:	1 месяц
Залог:	100 %
Залог тип:	%
Срок аренды:	длительный срок
Мебель:	Да
На кухне:	Да
Стир.машина:	Да
Холодильник:	Да
Телевизор:	Да
С детьми:	Да
Душ/кабина:	Да
Ванная:	Да
Отопление:	2
Сан. узел:	В доме
Баня:	Да
Гараж:	Да
Интернет:	Да
Посудомойка:	Да
Ремонт:	Дизайнерский
Год постройки:	2001 г.
Тип дома:	Деревянный
категория земли:	земли поселений
Шоссе:	285
Расстояние до МКАД:	30 км.
Площадь участка:	40 сот.
Количество спален:	4
Название коттеджного поселка:	"Соловьиный"

Фотографии объекта







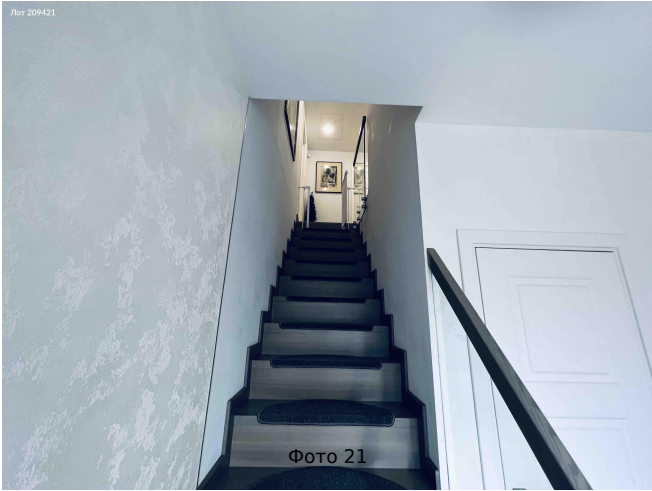




Фото 25



Фото 26



Фото 27



Фото 28



Фото 29



Фото 30

